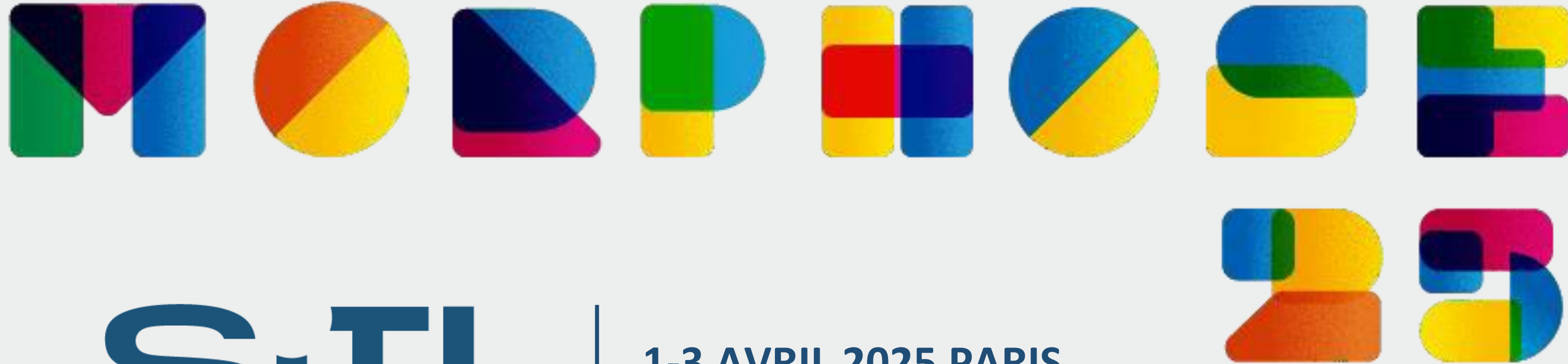




# CONNECTONS NOS INTELLIGENCES



**SITL**  
SALON INTERNATIONAL DU TRANSPORT ET DE LA LOGISTIQUE

**1-3 AVRIL 2025 PARIS**  
PARIS EXPO – PORTE DE VERSAILLES – PAV. 1

Suivez-nous sur



Développez et optimisez  
votre activité au sein  
du grand rassemblement  
des acteurs du transport  
et de l'industrie logistique



**25 000**  
professionnels  
sur 3 jours

**534**  
exposants



**Top 5 des pays**  
Belgique, Allemagne,  
Luxembourg, Pays Bas, Suisse

+ de **700**  
produits présentés

## TOUTE LA CHAÎNE LOGISTIQUE REPRÉSENTÉE



**TRANSPORT  
& SERVICES  
LOGISTIQUES**  
BY SITL



**INTRALOGISTIQUE,  
ROBOTIQUE &  
AUTOMATISATION**  
BY SITL



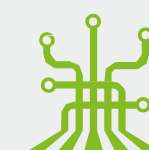
**EMBALLAGE,  
CONDITIONNEMENT  
& PALETTE**  
BY SITL



**TECHNOLOGIES,  
IOT & SYSTÈMES  
D'INFORMATION**  
BY SITL



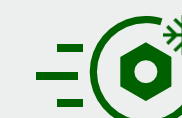
**ÉNERGIES  
ALTERNATIVES**  
BY SITL



**INFRASTRUCTURES  
& TERRITOIRES**  
BY SITL



**IMMOBILIER**  
BY SITL



**ÉQUIPEMENTS  
DE TRANSPORT**  
BY SITL



**CONSEIL  
FORMATION &  
FINANCEMENT**  
BY SITL

### Parmi nos exposants

Avere France / B2PWeb / Bolloré Energy / Bolloré Logistics / Conex / Crosscall sas / DB Cargo France / Dematic / Etyo Group / Evolutrans Solutions / Exotec / Expohis / Gxo / Hardis Group / Haropa Port / Hub One / MadicGroup / Mascot® workwear / Mecalux France / Port autonome de Dakar / Port de Barcelona /

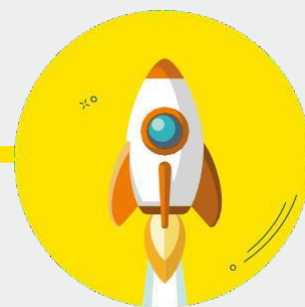
Port of Antwerp-Bruges / Renault Trucks Grand Paris / Sinari / Stow International nv / Technique Solaire / Totalenergies / Transporeon, a Trimble company / Voies navigables de France / Xpo Logistics / Zebra technologies Europe Limited...

## Des villages et des animations au cœur du salon

Des espaces de démonstrations et des pitches sur des thématiques spécifiques



**Tech'xploration**  
*(détection collaborative des tendances)*



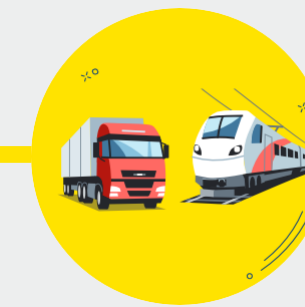
**Start-ups**



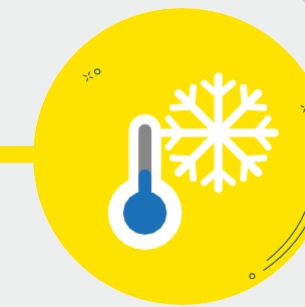
**Campus**



**Village Last mile**



**Village Multimodal**



**Village du froid**

**+100**

Conférences & Ateliers /  
Conversations

**+ 5 000**

Participants

La plateforme de networking

**MySITL.com**

**+ 3 000**

RDV d'affaires programmés



## Top 3

des solutions les plus demandées par les acheteurs



Transport  
et Services logistiques



Entreposage  
*(construction et équipements)*



Technologies  
et Systèmes automatisés  
pour le stockage et le transport

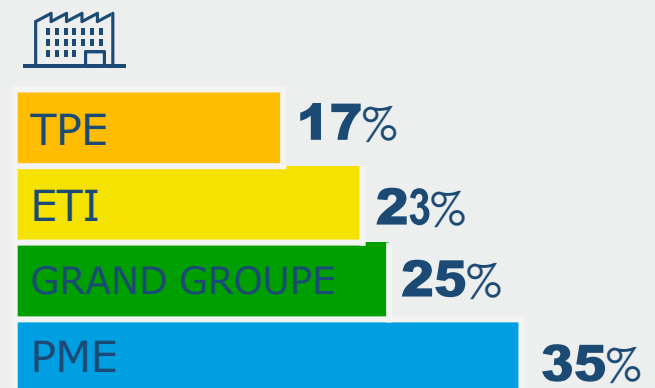
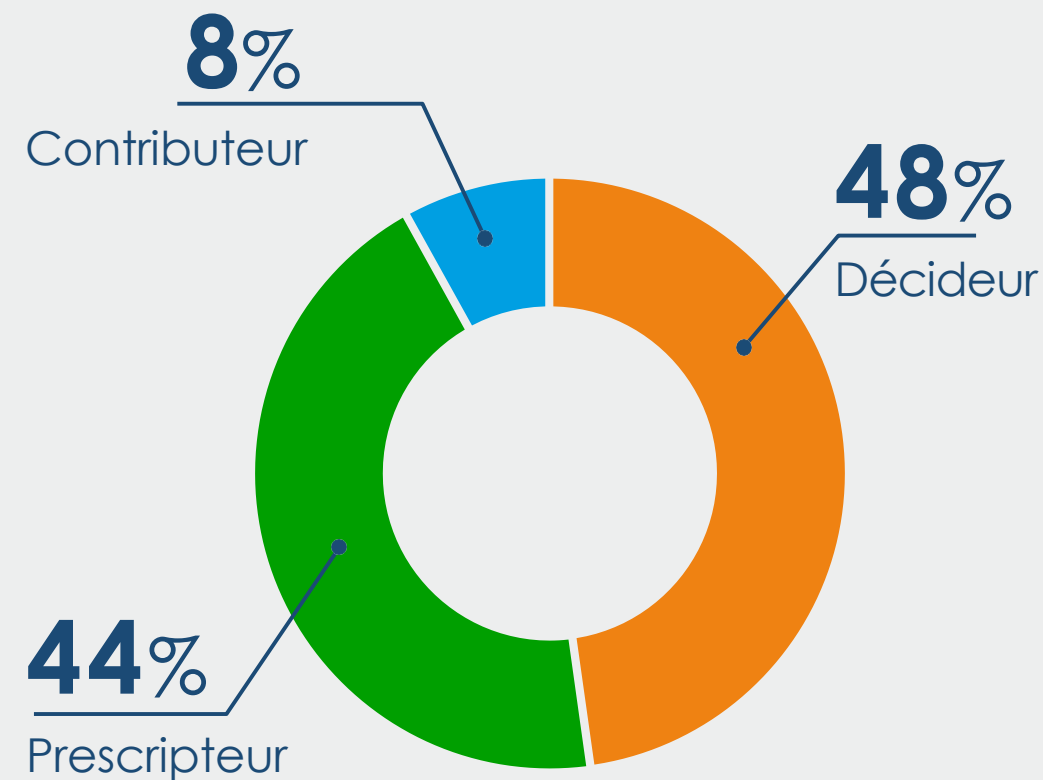


**Rencontrez  
les top acheteurs  
du Club Marco Polo**

Le Club Marco Polo est strictement réservé aux plus hautes fonctions des professionnels de l'industrie et de la grande distribution (Vice-Président, PDG, Directeur Supply Chain, Logistique, Transport, Achats). Générez des contacts qualifiés auprès de ces décideurs identifiables pendant l'événement.

# QUI VISITE ?

En matière d'achat, je suis



## TOP 5 des activités



Ils ont visité  
le SITL 2024

Alstom, Auchan, Barilla, Boeing Distribution Services, Brico Dépôt, Bridgestone France, Brioche Pasquier, BSH Electroménager, Carrefour France, Chanel, Christian Louboutin, Conforama, Cultura, Danone, Don'T Call Me Jennyfer, Electrolux, Ferrero, Fnac Sa, Géo,

Groupe Casino, Hachette Livre, Hermès, Herta, Hutchinson, Kingfisher, Krys Group, La Redoute, Laboratoires Boiron, Laboratoires Oméga Pharma France, Lagardère Travel Retail France, Lapeyre, Leroy Merlin, Longchamp, L'Oréal, LVMH, Ministère des Armées, Nestlé,

Procter And Gamble, Renault, Safran Transmission Systems, Saint Gobain, Sanofi, Schneider Electric, The Kooples, Unilever France, Valeo, Veepee, Vente-Unique.com, Vert Baudet, Yoplait France

# LE PROGRAMME DE CONFERENCES

SITL donne la parole aux experts du secteur pour apporter des réponses aux grands enjeux aux professionnels qui participent à l'événement. Doté de formats de prises de parole à la fois engageantes et interactives, SITL offre des retours d'expériences et des partages de connaissances premium délivrés par des conférenciers de haut rang représentatif de l'écosystème de l'industrie logistique : décideurs, chargeurs, offreurs, hauts fonctionnaires d'état etc.

✓ **131** formats de prises de parole : tables rondes, interviews, ateliers, talks, etc.

✓ **209** conférenciers

✓ **+ 5 000** participants

✓ **40** sessions en replay

✓ **+ 2300** vues\*  
\*Youtube - Mai 2024



**BONNIFET Vincent**  
Directeur Environnement  
Bouygues



**SCHMITT Jean-Thomas**  
PDG  
Heppner



**FRIEDBERG Mathieu**  
CEO CEVA Logistics & CEO  
Bolloré Logistics



**GINTZ Rodolphe**  
Directeur Générale  
DGITM



**IDRAC Anne-Marie**  
Présidente  
France Logistique



**SCHILLACI Gabriel**  
Associé Transport, voyages  
et logistique  
Roland Berger



**DE FERAUDY YANN**  
Président  
France Supply Chain



**PERRIN Vincent**  
Directeur Technique  
IBM Ecosystème France



**STORCH Olivier**  
Directeur Général-Adjoint  
CEVA Logistics



**VALERE Xavier-Yves**  
Chef de la mission Fret et  
Logistique  
DGITM

# PLUS D'INTERNATIONAL EN 2025

SITL est le point de rencontre de l'ensemble des acteurs français et internationaux de l'industrie du Transport et de la Logistique. **Une vitrine de bonnes pratiques qui contribue au rayonnement de la France sur la scène internationale** à travers son modèle de sobriété énergétique et la réussite économique du secteur.

Un événement de référence du Transport et de la Logistique, engageant et novateur, renforcé par la présence des leaders du marché.



## Le SITL réunit l'écosystème du transport et de la logistique à l'international

### PLAN D'ACTIONS

- Partenariats avec les associations à portée européenne
- Des sessions de conférences en traduction simultanée
- Speakers internationaux et conférences sur les sujets européens
- Présence de Pavillons Internationaux : Espagne, Italie, Allemagne, Portugal, Turquie, Pologne, Chine, Brésil
- Stands de Villes ou Métropoles inspirantes européennes
- Promotion visiteurs sur les pays frontaliers à la France

# PROGRAMME TOP CHARGEURS MARCO POLO



Du nom du célèbre explorateur italien, le programme Marco Polo est un dispositif exclusivement réservé aux chargeurs français et internationaux.

Destinés aux décideurs et donneurs d'ordre du transport et de la logistique, le programme permet de bénéficier de nombreux avantages avant et pendant le salon.

+1 000  
membres

## Critères d'éligibilité

### Fonction Cibles :

- Direction Supply Chain
- Direction Transport,
- Direction Logistique,
- Direction RSE,
- Direction Achats,
- DSI

### Focus sur :

- Sociétés issues du CAC 40 et leaders de l'industrie française
- Industries visées agroalimentaire, automobile, BTP, chimie, luxe, e-commerce, pharmaceutique, produits de grande consommation, textile, commerce et grossistes...

## Quelques exemples de participants à SITL 2024

## Avantages et événements dédiés

- Accès au salon prioritaire, desk dédié et vestiaire offert
- Accès au Morphy's Bar , lounge réservé aux membres du Club Marco Polo et VIP
- Déjeuner offert (dans la limite des places disponibles)
- L'accès à MySITL la plateforme de mise en relation pour planifier des rendez-vous ciblés. Pendant le salon accès à l'espace des rendez-vous et sa conciergerie.
- Invitation aux déjeuners au Morphy's Bar
- Invitation au Cocktail signature sur lounge Morphy's Bar
- Participation à des prises de parole
- Participation aux parcours Techxploration (parcours de visites collaboratives)
- Parcours de visites guidées personnalisées en individuel ou avec vos équipes.

**A**uchan, **B**SH Electroménager, **C**arrefour France, **C**ultura, **C**ultura, **D**anone, **D**on'T Call Me Jennyfer, **E**lectrolux, **F**nac, **G**émo, **G**roupe Casino, **H**achette Livre, **H**erta, **H**utchinson, **K**ingfisher, **K**rys Group, **L**aboratoires Oméga Pharma France, **L**agardère Travel Retail France, **L**apeyre, **L**'Oréal, **L**VMH, **M**inistère des Armées, **S**anofi, **S**chneider Electric, **T**he Kooples, **U**nilever France, **V**aleo, **V**eepee, **V**ente- Unique.com



# SITL SOUTIEN LA FILIÈRE POUR DEVELOPPER L'ATTRACTIVITÉ

## TOUTE LA FILIÈRE RÉUNIE AUTOUR DU CAMPUS SITL

En partenariat avec



## UN ESPACE DEDIE POUR RECRUTER ET DEVELOPPER VOTRE MARQUE EMPLOYEUR

À travers

Mur de l'emploi pour partager les offres et les demandes

Sessions de job dating

Espaces de prise de parole

Bilan 2024 :

**100 CV**  
affichés sur le  
Mur de l'emploi

2 sessions  
240 candidats  
20 sociétés

1 table ronde  
13 ateliers

Avec la participation de

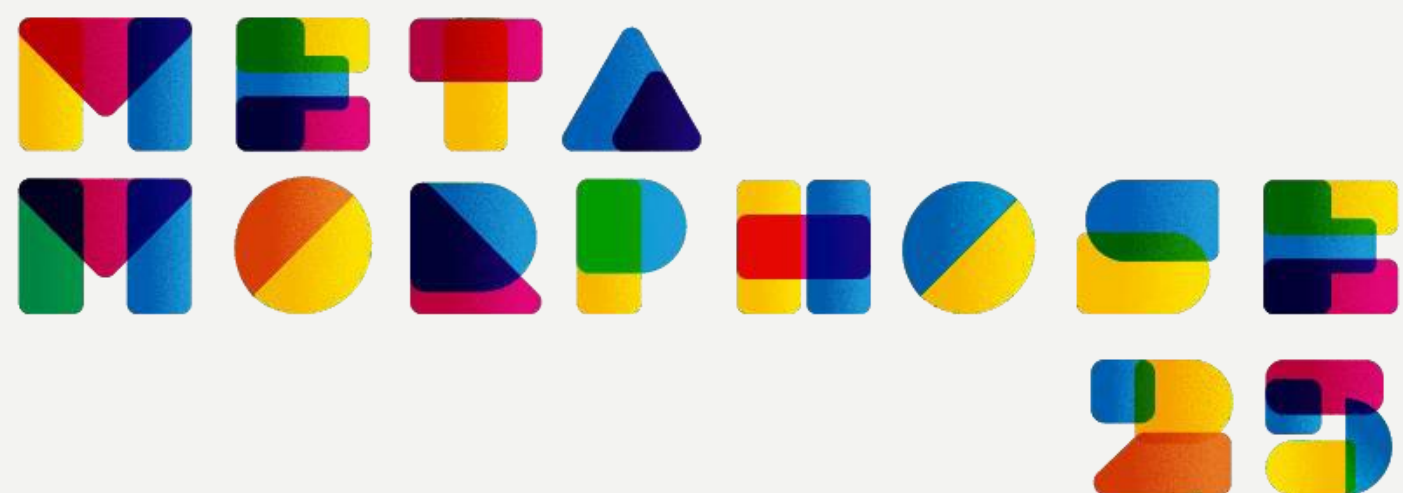


## PLAN D' ACTIONS POUR FAIRE VENIR

- Partenariat avec les associations et organismes d'état,
- Stands de cabinets de recrutement, agences d'intérim...
- Sélection d'écoles et centres de formation avec programme d'invitation, parcours d'étudiants
- Invitation demandeurs d'emploi sélectionnés selon profils attendus







“

L'industrie du transport et de la logistique connaît une mutation sans précédent sur l'ensemble de sa chaîne de valeur, dictée par des choix économiques, géopolitiques et climatiques.

Les acteurs du marché doivent anticiper ce changement de paradigme pour construire le monde de demain plus durable, plus social, plus innovant.

L'édition 2025 du salon a pour ambition de devenir la vitrine de ces acteurs qui s'engagent dans un processus de progrès continu.

Après « LES VOIES DU CHANGEMENT » en 2024, le 2<sup>ème</sup> volet du fil rouge « **Métamorphose** » s'intitule « **CONNECTONS NOS INTELLIGENCES** ».

”

## CONNECTONS NOS INTELLIGENCES

Autour des **5**  **TRENDS**

- 1** DÉCARBONATION DU TRANSPORT ET DE LA LOGISTIQUE / RSE / ÉCONOMIE CIRCULAIRE / MULTIMODALITÉ
- 2** TRANSFORMATION DIGITALE / INNOVATION
- 3** AMÉNAGEMENT DES TERRITOIRES / LOGISTIQUE URBAINE / REINDUSTRIALISATION
- 4** RÉORGANISATION DE LA SUPPLY CHAIN / AUTOMATISATION
- 5** ATTRACTIVITÉ / RH / FORMATION

# UN PARCOURS VISITEUR OPTIMISÉ POUR REpondre AUX BESOINS DES VISITEURS

## DES ZONES SECTORIELLES TRÈS CLAIRES

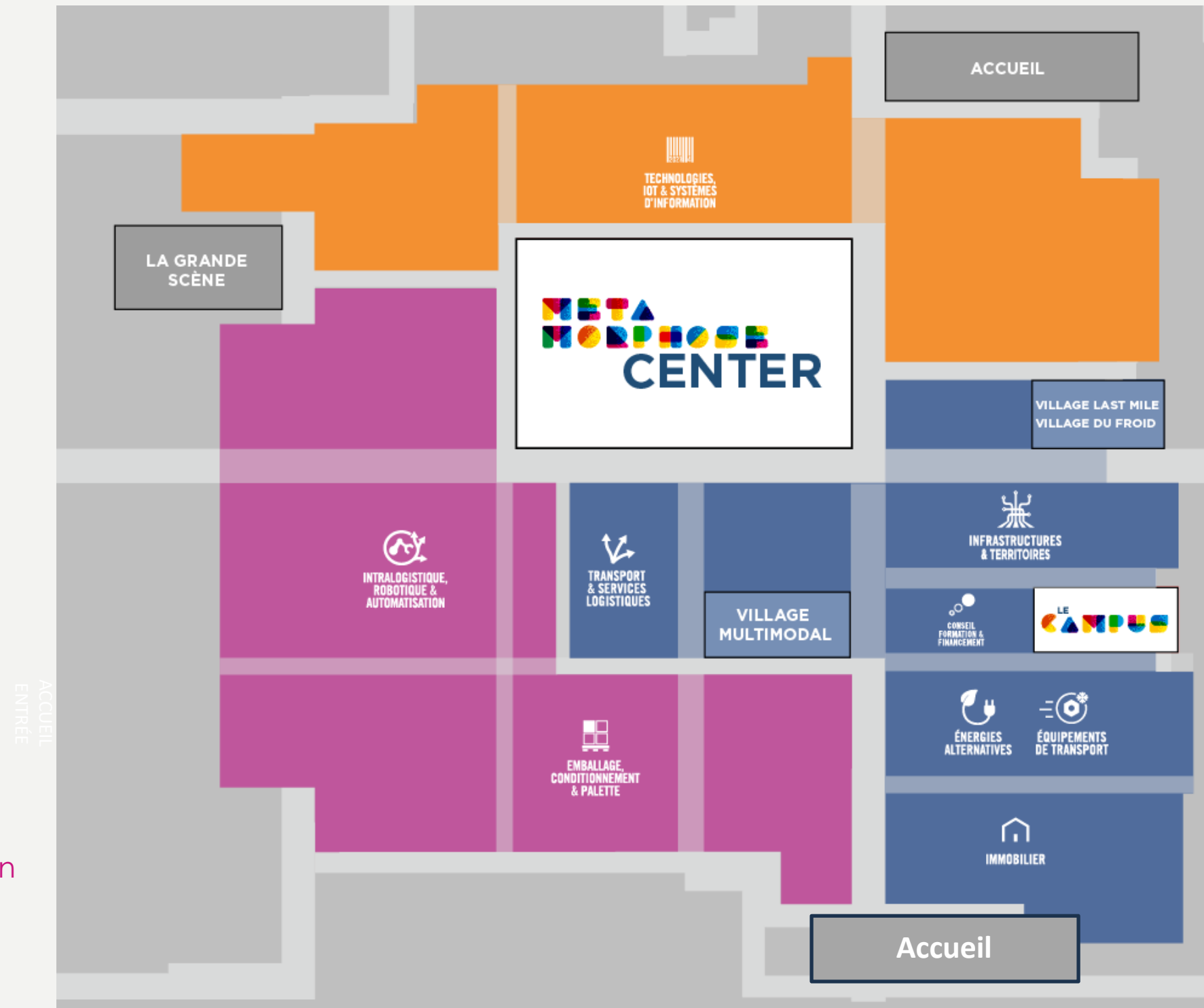
SITL offre une expérience de visite optimisée avec une sectorisation clairement identifiable selon le domaine d'activité des exposants permettant une rencontre facilitée entre les offreurs exposant à l'événement et les chargeurs à la recherche de solutions.

### INTRALOGISTIQUE, ROBOTISATION & AUTOMATISATION

- Chariots porteurs, élévateurs, automoteurs, télescopiques et autres chariots industriels
- Engins de levage (grue, hayon, nacelle...)
- Gestion d'entrepôts (WMS)
- Impression 3D
- Robot mobiles autonomes (AGV, AIV, AMR)

### EMBALLAGE, CONDITIONNEMENT & PALETTE

- Reconditionnement
- Machines de transformation et fabrication d'emballage
- Palettes, bacs, caisses et conteneurs
- Technologies d'emballage et de préparation de commandes
- ...



PAVILLON 1 PARIS - PORTE DE VERSAILLES

### TECHNOLOGIES, IOT, IA & SYSTÈMES

- Deep Learning/ IA/ IoT
- Gestion ou Pilotage du transport (TMS) et chaîne de distribution
- Imprimantes, étiquettes, codes-barres, marquage, lecteur et scanner
- Informatiques : Editeurs de logiciels, Intégrateur Systèmes, intégrateur de solutions
- Logiciel Prédiction des ventes, planification (SCP/APS)
- Logiciels de ERP, GPAO, Supply Chain
- RFID, Auto ID, EDC
- Solutions collaboratives, Blockchain

### TRANSPORT & SERVICES LOGISTIQUES

- Prestataires logistiques
- Energies alternatives
- Infrastructures & territoires
- Equipements de transport
- Conseil, formation & financement
- Villages (Last mile, marchandises dangereuses...)

# POURQUOI EXPOSER ?

Doté d'un format attractif, engageant et novateur, SITL permet **aux offreurs du marché de présenter leurs produits et services aux chargeurs** qui sont à la recherche de solutions pour relever leurs défis en matière de transport, de logistique, de technologie, d'énergie, d'infrastructure, de réglementation et de planification.

## UN SALON EFFICACE



### Prospecter de nouveaux clients

En 2024 :

+ 26 000 leads collectés par les exposants  
+ de 3 000 rendez-vous confirmés

- ✓ Solution Emperia pour biper les visiteurs et capter des leads
- ✓ MYSITL, Une plateforme pour générer des leads
- ✓ Des invitations en illimité
- ✓ Visibilité maximum sur le web grâce au moteur de recherche exposants
- ✓ Dashboard PRO pour mesurer votre participation, stoker vos leads



### Lancer un nouveau produit, un service ou une innovation

Découvrir les solutions des exposants est le premier objectif de visite

- ✓ Des modèles de stand conçus pour répondre à vos objectifs de participation et mettre en avant vos solutions
- ✓ Le concours de l'innovation pour maximiser sa visibilité auprès des visiteurs et de la presse
- ✓ Les parcours, visites guidées et outils d'aide à la visite pour valoriser les nouveautés et les innovations



### Développer la notoriété pour gagner des parts de marché

Seul événement annuel réunissant l'ensemble de la chaîne logistique en France, SITL est la vitrine de référence des solutions du secteur.

- ✓ Des formules de prise de parole pour valoriser votre marque et votre expertise
- ✓ Des communications sur votre marque sur nos réseaux sociaux
- ✓ Plan de communication 360 pour mobiliser les leaders d'opinions, les pouvoirs publics, les médias et les journalistes

INCLUS DANS  
VOTRE PACK

# VALORISEZ VOS SOLUTIONS LORS DES CONCOURS

Parce que l'innovation est essentielle pour relever les défis du secteur, deux temps forts avec des formats différents sont proposés pour récompenser les solutions les plus performantes par un jury composé de décideurs utilisateurs de solutions logistiques.



## PRIX DE L'INNOVATION LOGISTIQUE — 25<sup>E</sup> ÉDITION

- ✓ Présentez vos solutions à des décideurs
- ✓ Montrez votre savoir-faire et votre expertise
- ✓ Augmentez la notoriété de votre marque



## START-UP CONTEST — 11<sup>E</sup> ÉDITION

JURY 2024

Un panel d'experts issus de l'écosystème



Vincent Baldy  
CGF



Eric Ballot  
Les Mines  
Paristech



Alexandre Berger  
La Poste



Laetitia Dablanc  
Université Gustave  
Eiffel



Fabien Esnout  
Sprint project



François-Xavier Forestier  
Agora Directeur Supply Chain



Valérie Le Blanc  
Corteva



Vincent Gufflet  
Fnac Darty



Bertrand Regnault  
Les Mousquetaires



Elie Saint Charles  
Ministère des Armées



Valérian Pham-Ngoc  
LVMH



Christian Sanchez  
Gedimat



Gabriel Schumacher  
BSH Electromanager

### LES LAUREATS 2024

Start Up Contest



### PRIX DE L'INNOVATION

Transport & Services Logistiques



Technologies, IoT & Systèmes d'information



Intralogistique, Robotique & Automatisation



Équipements de transport



Immobilier et RSE



Protect choc – Coup de cœur du Jury



Doté d'un moteur de recherches et de recommandations intelligentes, la plateforme MySITL met en relation les offreurs exposant au salon et les visiteurs acheteurs de solutions logistiques.

Ouverte à tous les participants inscrits, cette interface permet également d'accéder en exclusivité aux conférences des salles plénières en replay à la demande.

## UN OUTIL « USER FRIENDLY » POUR GENEREZ DES LEADS



### Identifiez

des nouveaux contacts



### Optimisez votre temps

en planifiant vos rendez-vous d'affaires



### Rencontrez ces nouveaux contacts

sur votre stand ou sur l'espace Lounge dédié

## LES CHIFFRES CLES DE SITL 2025

**+ de 3 000**  
rendez-vous d'affaires  
organisés

**+ 1 400** ajouts de  
conférences dans  
l'agenda

**+ de 10 000**  
Utilisateurs engagés

**+ de 500** vues en replay à  
la demande sur la  
plateforme

## RETOURS D'EXPERIENCES

*« J'ai pu programmer mon rendez-vous sur mon stand avec la cliente et réserver notre créneau pour faire notre rendez-vous au calme car le stand était trop bruyant et bondé. Je ne regrette pas mon choix, nous avons été très bien accueillis »*

**David GEORGES - GROUPE COMBRONDE - Expositant**

*« Excellent rdv qui va se poursuivre par des actions commerciales très prometteuses »*

**Régis FOURNIER – CORHOFI - Visiteur**

*“Super accueil ! super prise en main, des explications claires et nettes. un partenariat qui s'annonce bien ! ”*

**Lucien JANVIER - visiteur**

## + UN ACCES EXCLUSIF AUX CONFÉRENCES EN REPLAY POUR AUGMENTER VOTRE LEAD GEN

Les conférences plénières du salon sont disponibles en replay à la demande **en exclusivité** pour les participants inscrits les semaines suivants le salon.

Souscrivez à une formule de conférence SILVER et recevez le fichier de prospects qualifiés ayant visionné votre conférence en replay à la demande sur la plateforme pendant cette période.



# SITL, UN SALON ENGAGÉ

## 1 - VERS LE ZERO DECHET

### Eco-conception du salon :

- Moquette uniquement sur le périphérique (suppression moquette des allées)
- Recyclage des cotons grattés de nos zones communes
- Intégration de matériaux recyclables ou réutilisables dans les stands équipés
- Support signalétique du salon sans PVC
- Emploi de papiers recyclés pour l'ensemble des supports de communication

### Gestion responsable des déchets :

- Guide pratique de l'exposant responsable
- Objectif de réduction de nos déchets de 10% versus 2023
- Mise à disposition d'un stand de sensibilisation au tri et au réemploi depuis le montage pour les prestataires et décorateurs (partenaire RE'UP)
- Tri des déchets en montage, ouverture et démontage et valorisation des matières

## 2 - VERS LE ZERO NET CARBONE

- RX est signataire du [Climate Pledge](#), s'engageant à atteindre la neutralité carbone au plus tard en 2040. Et également signataire du [Net Zero Carbon Events](#), s'engageant à réduire de 50% nos émissions de gaz à effet de serre d'ici 2030
- Optimisation et mutualisation des livraisons de matériel
- Incitation aux transports bas carbone, transports en commun et mobilités douces

## 3 - IMPACT ENVIRONNEMENTAL ET SOCIAL POSITIF

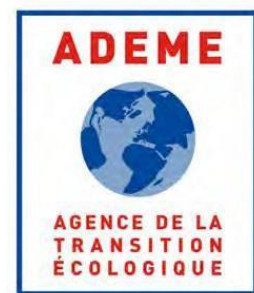
- Programme des conférences avec pour thème principal RSE
- Mise en avant de la thématique sur La décarbonation du transport et de la logistique, la responsabilité sociale et environnementale, l'économie circulaire et la multimodalité ;



# LES PARTENAIRES DU

# SITL

SALON INTERNATIONAL DU TRANSPORT ET DE LA LOGISTIQUE



Organisations professionnelles, les institutionnels et leaders d'opinions\*

\*Listenonexhaustive

# LES PARTENAIRES MEDIA DU

# SITL





# NOTRE ÉQUIPE COMMERCIALE À VOTRE DISPOSITION



**Francesco COPPOLA**  
Directeur Grands Comptes  
+33 (0)6 15 63 57 33  
[francesco.coppola@rxglobal.com](mailto:francesco.coppola@rxglobal.com)



**Sara GODOMEN**  
Responsable Commerciale  
+33 (0)1 47 56 65 85  
[sara.godomen@rxglobal.com](mailto:sara.godomen@rxglobal.com)



**Olivier MÉDROS**  
Responsable  
Commercial  
+33 (0)6 85 54 30 16  
[olivier.medros@rxglobal.com](mailto:olivier.medros@rxglobal.com)

## VOS CONTACTS EXPOSANTS À L'ÉTRANGER



Allemagne, Autriche et Suisse  
**Claire Strube**  
+49 2115 6677 756  
[c.strube@trade-q.com](mailto:c.strube@trade-q.com)



Chine  
**Vera Gu**  
+86 21 2231 7311  
[vera.gu@rxglobal.com](mailto:vera.gu@rxglobal.com)



Espagne  
**Albert Castro**  
+34 620 981 986  
albertcastro@  
inversionmeridiana.com



Italie  
**Felice De Muzio**  
+39 02 4351 7070  
+39 342 126 4621  
[felice.demuzio@rxglobal.com](mailto:felice.demuzio@rxglobal.com)



Pologne  
**Urszula Viest**  
+48 608 36 26 26  
[urszula.viest@eurotargi.pl](mailto:urszula.viest@eurotargi.pl)



Taiwan  
**Polly Lin**  
[polly\\_lin@wesexpo.com](mailto:polly_lin@wesexpo.com)

[Plus d'informations ?](#)  
[Contactez-nous !](#)



**SITL**

SALON INTERNATIONAL DU TRANSPORT ET DE LA LOGISTIQUE

# ANNEXES NOMENCLATURES SALON



### TRANSPORT & SERVICES LOGISTIQUES

- 3 PL / 4 PL / 5PL
- Affrètement, transport de lots, suivi et ordonnancement
- Co-manufacturing, co-packing
- Dernier kilomètre, livraison door-to-door
- Douanes, Formalités administratives
- Fédérations, associations, organisations professionnelles
- Gestion et optimisation de stock
- Stockage, entreposage de matières dangereuses
- Stockage, entreposage sous température dirigée
- Services de Transport sous température dirigée
- Location, gestion, entretien, maintenance de véhicules
- Logistique de retour (reverse logistics)
- Stockage, entreposage de produits spéciaux (secs, fragiles, haute valeur ajoutée)
- Logistique du e-commerce (B2B, B2C)
- Messagerie, Transport Express / Urgent
- Transport aérien
- Transport combiné (rail-route, fleuveroute, mer-route)
- Transport de vrac
- Transport en citerne
- Transport exceptionnel, spécialisé
- Transport ferroviaire
- Transport marchandises dangereuses
- Transport maritime/fluvial
- Transport routier



### INTRALOGISTIQUE, ROBOTISATION & AUTOMATISATION

- Chariots porteurs, élévateurs, automoteurs, télescopiques et autres chariots industriels
- Convoyeurs, machine de tri
- Engins de levage (grue, hayon, nacelle...)
- Engins de manutention économes et réduisant les TMS (troubles musculo-squelettiques)
- Gestion d'entrepôts (WMS)
- Impression 3D
- Robot mobiles autonomes (AGV, AIV, AMR)
- Matériel de manutention : Transpalettes / gerbeurs / Chariots manuels / Roll-conteneurs / Diablos
- Monte-matériaux / Monte-charges / Appareils de mise à niveau / Élévateurs de personnel
- Rayonnage
- Systèmes automatisés de chargement et déchargement de véhicules
- Systèmes automatisés de stockage
- Location, gestion, entretien, maintenance de véhicules d'équipements de manutention
- Systèmes de pilotage pour la mécanisation, robotisation, manutention
- Equipement de protection individuelle (EPI) et sécurité du personnel
- Systèmes de préparation de commandes, picking, voice picking



### EMBALLAGE, CONDITIONNEMENT & PALETTE

- Reconditionnement
- Consommables et matériels verts d'emballage et de conditionnement
- Machines de transformation et fabrication d'emballage
- Machines pour le marquage /codage
- Matières premières, consommables et films
- Palettes, bacs, caisses et conteneurs
- Services autour de l'emballage
- Technologies d'emballage et de préparation de commandes
- Transtockeurs / Palettiseurs et Transtockeurs / Palettiseurs et dépalettiseurs / Empileurs et distributeurs de palettes



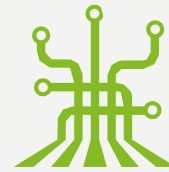
## TECHNOLOGIES, IOT & SYSTÈMES D'INFORMATION

- Antennes RFID, Tags, puces, microprocesseurs RFID
- Bourse de fret, E-services, webtracking
- Solutions et systèmes technologiques pour la chaîne du froid, Capteurs d'humidité
- Cartographie et Systèmes de navigation (GPS, GLONASS, GALILEO)
- Communication mobile (GSM, GPRS, 3G, UMTS, CDMA, DECT)
- Deep Learning/ Intelligence Artificielle / IoT
- Echange de données informatisées (EDI)
- Gestion ou Pilotage du transport (TMS) et chaîne de distribution
- Imprimantes, étiquettes, codes-barres, marquage, lecteur et scanner
- Informatiques: Editeurs de logiciels, Intégrateur Systèmes, Intégrateur de solutions
- Logiciel de traitement des opérations douanières
- Logiciel Prédiction des ventes, planification (SCP/APS)
- Logiciels de ERP, GPAO, Supply Chain
- Logicielset solutionspourle commerceélectronique/ e-business
- RFID, Auto ID, EDC (Automatic Data Capture) et Systèmes de collecte de données et de transmission (Wi-Fi, Bluetooth, infrarouge...)
- Solutions collaboratives, Blockchain
- Solutions de télépéage
- Solutions optimisation de la supply chain, optimisation de tournées
- Terminaux portables, Systèmes embarqués
- Equipements de sécurité, marquage au sol sur sites logistiques
- Biométrie, Surveillance / Vidéosurveillance, Systèmes d'alarme
- Cybersécurité, technologies ou systèmes de sécurité pour le transport
- Solutions de protection anti-incendie
- Systèmes de protection des articles (étiquettes antivol, antennes antivol)



## ENERGIES ALTERNATIVES

- Carburants à faibles émissions : GPL, GNV, GNL, Hydrogène
- Energies renouvelables : biocarburants, agrocarburants
- Motorisation électrique
- Bornes de rechargement et gestion des réseaux
- Maîtrise des consommations pour le stockage : photovoltaïque, éclairages LED, isolation
- Équipements spécifiques pour le gaz (pompes de distribution)



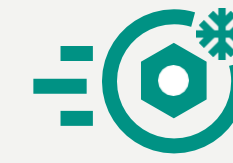
## INFRASTRUCTURES & TERRITOIRES

- Organismes gouvernementaux et de promotion nationale ou internationale
- Ports, Aéroports, Tunnels, ponts, autoroutes
- Promotion et/ou développement d'entrepôts logistiques
- Promotion régionale (communautés, agences de développement, chambre de commerce...)



## IMMOBILIER

- Aménagement, développement de sites
- Construction de sites logistiques, maîtrise d'ouvrages, Installations logistiques clé en main
- Construction et Eco-construction, recyclage
- Investissement foncier et financement
- Location d'entrepôts logistiques



## EQUIPEMENTS DE TRANSPORT

- Équipements de sécurité du conducteur (freins, airbag, arrimage, caméras de recul)
- Constructeurs de véhicules, Carrosseries
- Equipements de chargement et déchargement des véhicules
- Equipements pour le transport à température dirigée: conteneur et caisses mobiles/isotherme
- Pneumatiques, consommables et accessoires
- Remorques et semi-remorques
- Véhicules autonomes



## CONSEIL, FORMATION & FINANCEMENT

- Prévention et management des risques
- Conseil (immobilier, logistique, supply chain management)
- Audits et diagnostics environnementaux
- Banques et assurances
- Recrutement, gestion des talents
- Formation, Etudes
- Formation à l'éco-conduite
- Ingénierie, conseil, efficacité énergétique, certification