



ACCÉLÉRATEUR DE **TRANSITION ÉCOLOGIQUE** DES TRANSPORTS EN BRETAGNE

Un dispositif animé par



Avec le soutien de



Direction régionale de l'environnement,
de l'aménagement et du logement



Chargeurs
Pointe de
Bretagne





Evènement enregistré



Eteindre vos micros



Eteindre vos caméras



Posez vos questions dans le chat
ou en levant la main en fin d'intervention



Ce webinaire est organisé dans le cadre du partenariat entre:



WEBINAIRE

“Comprendre et anticiper l'électromobilité lourde dans vos entreprises”

mixenn X **coreve**
by Ortec





**RETROUVEZ-NOUS LE
JEUDI 4 DÉCEMBRE
10H30 – 12H00
EN LIGNE**


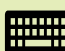
<https://mixenn.bzh/>

Programme

- **Introduction - Mixenn – Charlotte COURTOIS**
- Guillaume Le-Mentec – OREVE by ORTEC
 - Présentation de la fiche outil Mixenn x OREVE
 - Des étapes et bonnes pratiques pour déployer les bornes de recharge poids lourds
- Pierre de BOUCAUD, AVERE France
 - Présentation du programme Advenir
- Jean Yves GAUTIER , Président de Gautier Fret Solutions
 - Retour d'expérience d'un transport
- Conclusion – Mixenn - Charlotte COURTOIS
 - Prochains évènements Mixenn & BSC

Evènement enregistré 

Eteindre vos micros 

Posez vos questions dans le chat
ou en levant la main  

Le réseau

pour partager les bonnes pratiques, anticiper les tendances et développer son réseau professionnel

- + de 185 adhérents
- + de 40 partenaires du territoire ou du métier
- + de 50 rencontres par an pour répondre aux besoins des adhérents
Des visites d'entreprise, des groupes de travail, des ateliers participatifs, des colloques
- + des mises en relation qualifiées
- + une veille sur l'actualité, le financement et l'innovation

Des actions sur tous les enjeux pour une supply chain, une logistique et un transport durables en Bretagne



Les projets collaboratifs

pour transformer le territoire, les entreprises et les métiers

Projets multi-entreprises et public/privé :

- ✓ accélérer la transition écologique du transport de marchandises (transition énergétique, optimisation des flux, report modal) 
- ✓ développer des logistiques urbaines durables (avec Brest Métropole et Rennes Métropole)
- ✓ co-construire des modèles logistiques durables pour les îles bretonnes
- ✓ améliorer les conditions de travail 
- ✓ accompagner en région le déploiement de la stratégie nationale logistique (avec la DREAL Bretagne et la Région Bretagne)
- ✓ augmenter l'attractivité des métiers 



Le dispositif régional visant à accélérer la transition écologique du transport des marchandises en Bretagne.



**Energies
alternatives**



**Report
modal**



**Optimisation
des flux**

mixenn

Informer

- Site internet
- Webinaires
- Fiches outils
- Evènements...

Mobiliser

- Retours d'expérience
- Ateliers collaboratifs
- Témoignages

Susciter l'engagement

- Mixenn Tour
- Accompagnement à l'émergence de projets

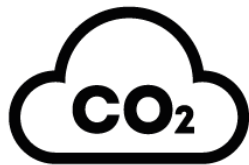


Contexte et enjeux



Des enjeux

Environnementaux



Enjeux climatiques

Transports : 31% des émissions de CO₂eq en France

Les poids lourds sont responsables de 9 % des émissions de CO₂eq



En Bretagne pour le transport de marchandise, la part de diesel est de 99 % des PL

Enjeux de santé publique



En France, la pollution de l'air extérieur c'est 48000 décès prématurés par an

Transports : 58% des émissions de NOx en France

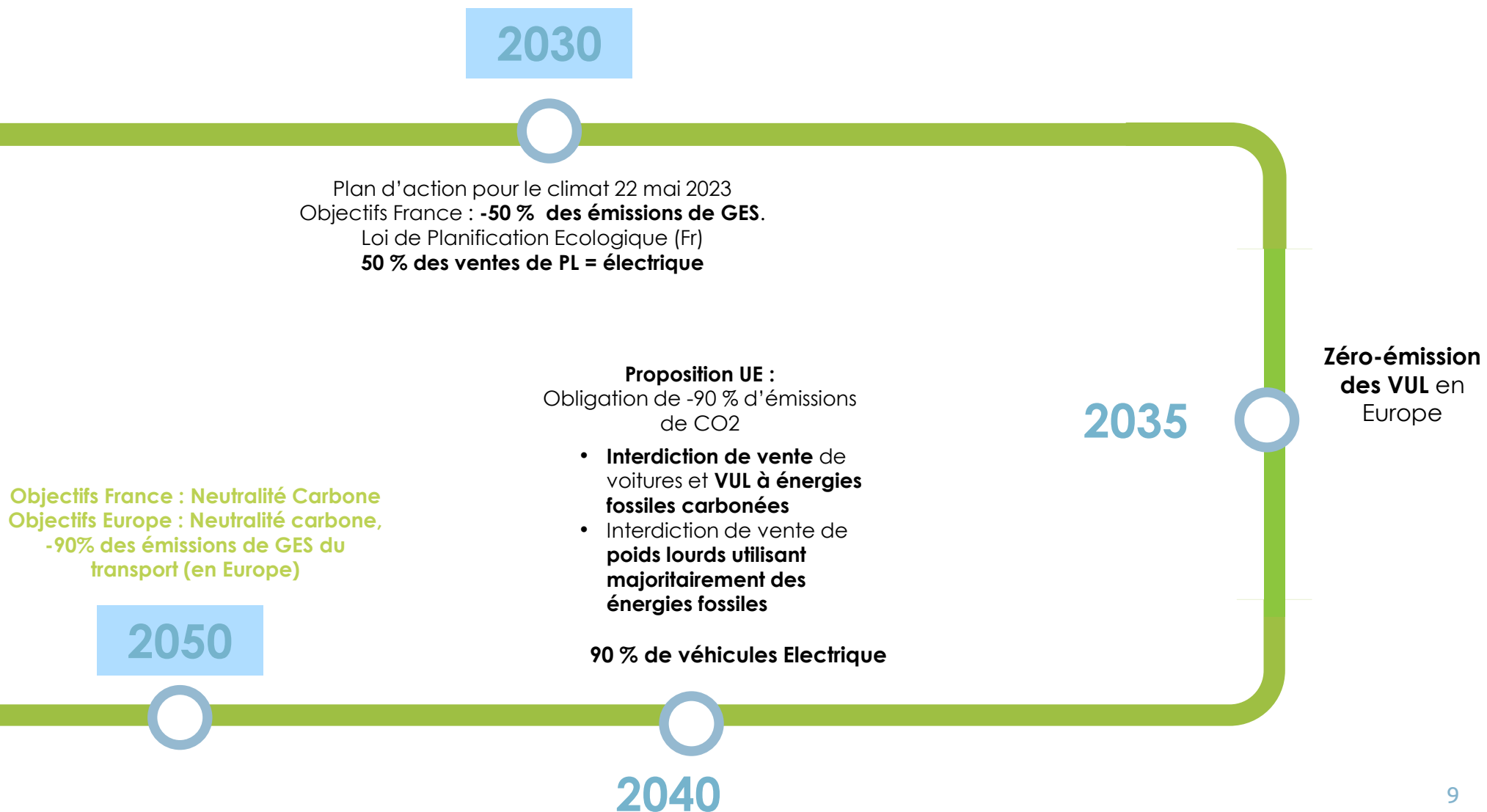
-> Dont 45% pour les VUL et PL (26% des émissions nationales)

Enjeux énergétiques

Transports : 33% de la consommation énergétiques finale française :

- Dont 42% pour les entreprises et administrations)
- Dont 93% pour la route

Des enjeux réglementaires



Les idées reçues sur les véhicules électriques



Les camions électriques ne peuvent pas faire de longues distances!

Faux. Les modèles les plus récents offrent jusqu'à 500 km d'autonomie, ce qui couvre une grande partie des usages régionaux.

Les camions électriques sont trop chers!

Faux. Plus chers à l'achat mais rentables sur le long terme : moins de pièces mécaniques, moins de pannes, des économies de carburants et des aides financières qui peuvent les rendre plus accessibles.

Je n'ai pas de borne pour me recharger en route!

Faux. Le réseau de recharge pour poids lourds se développe rapidement, avec de plus en plus de bornes le long des grands axes et sur les itinéraires principaux, facilitant les trajets longue distance et l'itinérance.

Je perds du temps à recharger mon poids lourds!

Faux. Si les recharges en courant alternatif peuvent prendre plusieurs heures, les bornes rapides en courant continu permettent des recharges partielles en moins d'une heure, souvent pendant la pause réglementaire du chauffeur, sans impacter l'exploitation.



L'énergie, un sujet stratégique pour l'entreprise

Facteurs externes

Clients
Concurrents
Nouveaux entrants
Offre « verte »
Bilan carbone

Accès aux marchés

Contraintes accès centre-ville (Crit'air, pic de pollution, ZFE-m...)

Réglementation

Facteurs internes

Economique et commercial

Stratégie commerciale
TCO
Performance : maîtrise du poste énergétique

Marque employeur

Image de l'entreprise
RH : innovation, qualité de vie au travail (bruit, pollution...)
RSE (impact environnemental et sociétal)
Empreinte carbone

Des enjeux stratégiques pour la filière électrique

Compétitivité et image

Les transporteurs qui anticipent la transition renforcent leur attractivité auprès des clients sensibles à l'empreinte carbone et aux critères RSE

Infrastructure et planification

Le défi principal réside dans la mise en place d'un réseau de recharge fiable, rapide et accessible.

Maîtrise des coûts


Si l'investissement initial reste élevé, l'électrique permet une réduction des coûts d'exploitation à moyen terme grâce à une meilleure efficacité énergétique et une moindre dépendance aux fluctuations du diesel.

Transformation du métier

L'arrivée des poids lourds électriques modifie les modèles d'exploitation, la gestion des tournées, la planification des pauses et même la formation des conducteurs.

Programme

- Introduction - Mixenn – Charlotte COURTOIS
- **Guillaume Le-Mentec – OREVE by ORTEC**
 - **Présentation de la fiche outil Mixenn x OREVE**
 - **Des étapes et bonnes pratiques pour déployer les bornes de recharge poids lourds**
- Pierre de BOUCAUD, AVERE France
 - Présentation du programme Advenir
- Jean Yves GAUTIER , Président de Gautier Fret Solutions
 - Retour d'expérience d'un transport
- Conclusion – Mixenn - Charlotte COURTOIS
 - Prochains évènements Mixenn & BSC

Evènement enregistré 

Eteindre vos micros



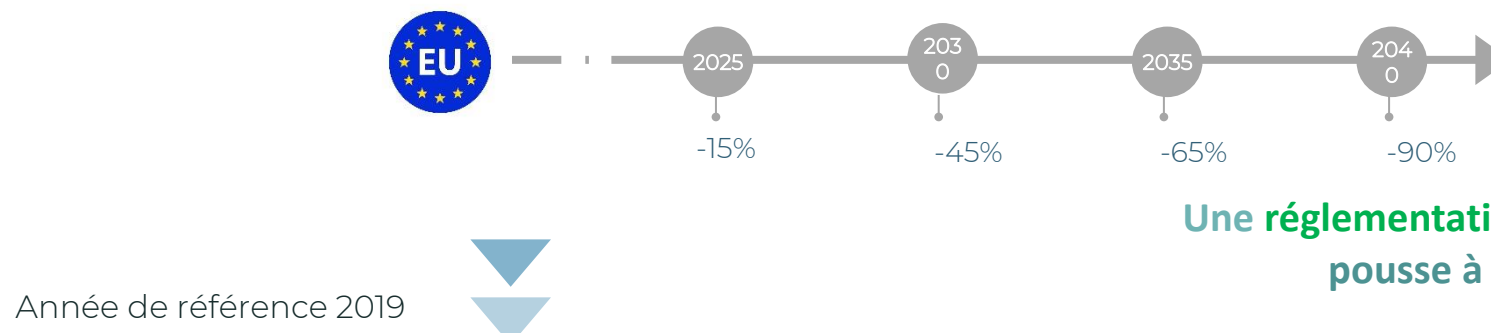
Posez vos questions dans le chat
ou en levant la main



The background of the slide is a photograph of a large, modern electric vehicle charging station. The station has a long, low-profile canopy supported by several black pillars. Underneath the canopy, there are several charging stations with green and white charging cables. The 'oreve' logo is visible on the side of the canopy. In the background, there are some trees and a clear blue sky. The overall scene is well-lit, suggesting a sunny day.

COMPRENDRE & ANTICIPER L'ELECTROMOBILITE LOURDE

Contexte de marché - France



Une réglementation plus stricte au niveau de l'UE
pousse à la réduction d'émissions de CO2



2500 immatriculations

❖ 20% du parc électrifié (2035)

❖ Dont 8% de camions électriques pour les trajets longue distance

Chiffres à retenir horizon 2035

- 3,5 TWh/ an** consommation estimée poids lourds électriques (1% de la consommation nationale d'électricité)
- 12 200** points de charges à déployer pour couvrir les besoins des poids lourds électriques (dont 2 200 en itinérance)
- 630 M€** investissements dans les infrastructures du réseau électrique pour couvrir le besoin en itinérance des voitures et poids lourds électriques

Les différentes solutions de recharge

Des solutions existantes
pour le local, régional et
national



Recharge en itinérance
Stations itinérantes sur grands
axes, Parking sécurisé, aire de
repos; ZI / ZA / ZL
Jusqu'à DC 400kW
~30min - 1h

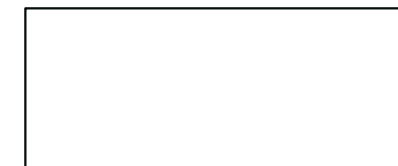
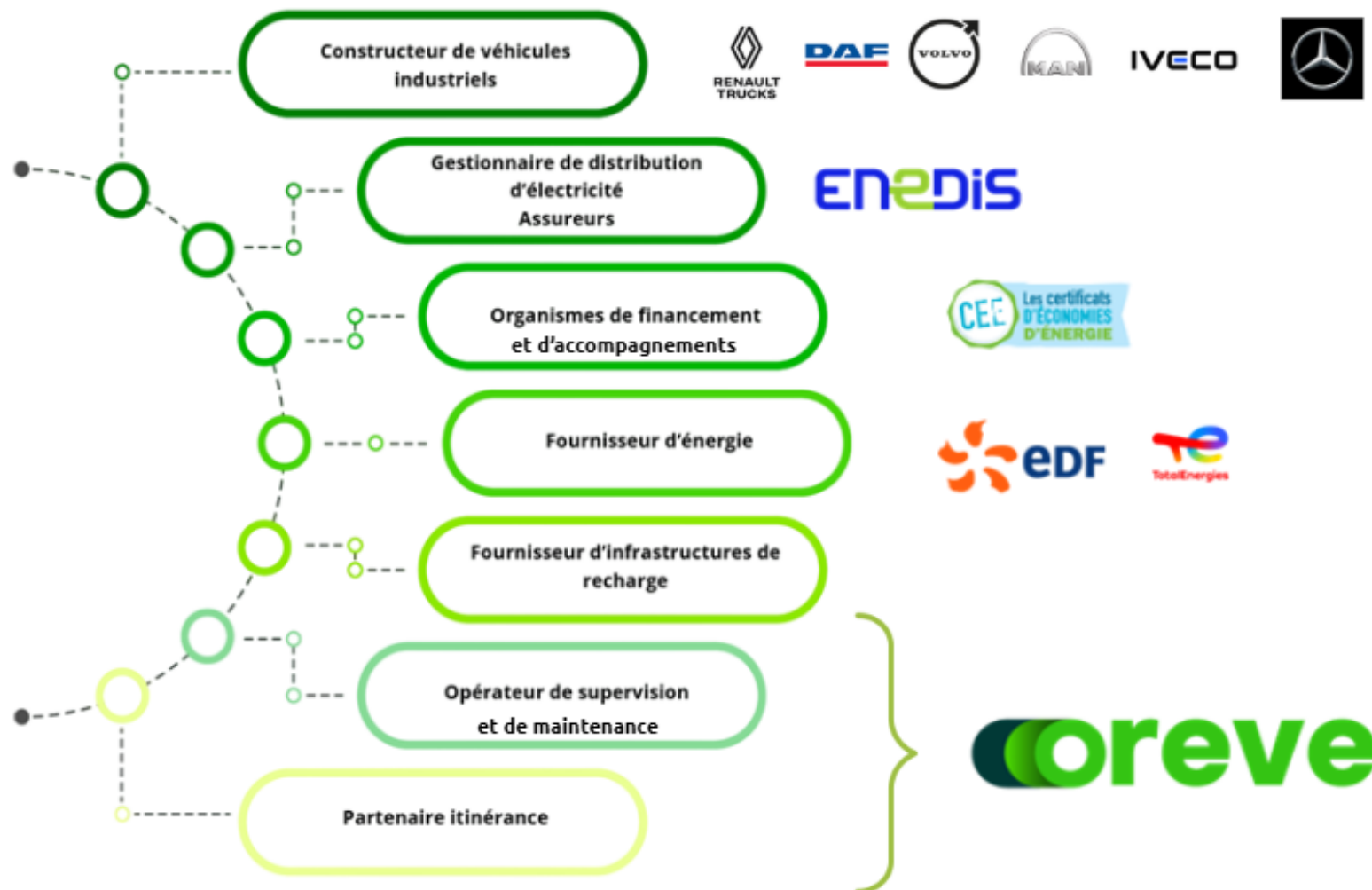


Recharge à destination
Entrepôt destination / client / hub
logistique
DC100 – 400 kW
~1h – 2h



Recharge en dépôt
Parking / dépôt entreprises
AC 22 – DC 50kW
~8h

Les acteurs de la charge au dépôt



L'accompagnement sur un projet IRVE privé

1

LE DIMENSIONNEMENT DE VOS BESOINS

Capacité Réseau

Etude du besoin

Dimensionnement

Sélection des
équipements

Chiffrage VRD –Infras

Calcul des subventions

Audit et Devis ^{TGO} 100% Offert

2

L'INSTALLATION & L'ENTRETIEN DE VOS BORNES IRVE PL



DE 22 KW JUSQU'À 400 KW

alpitronic

ABB

Schneider
Electric

3

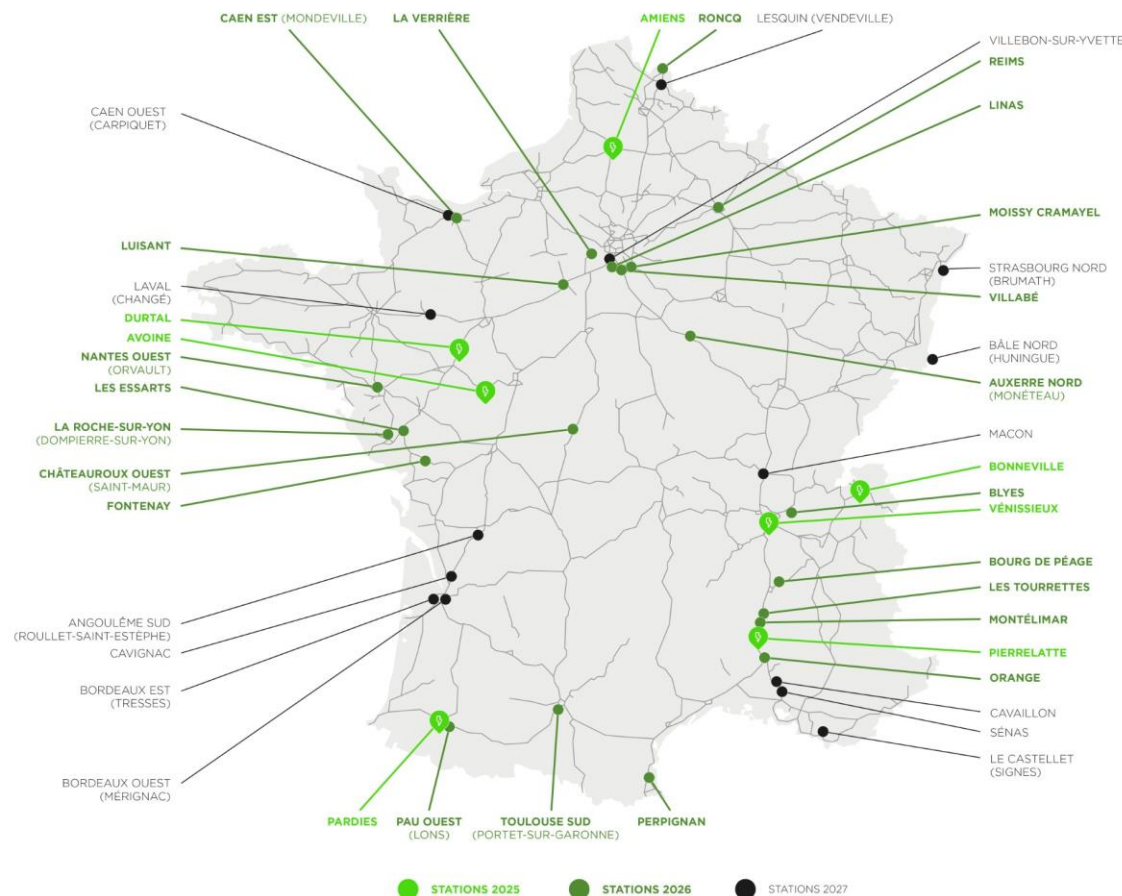
LA SUPERVISION DES RECHARGES





Une **disponibilité** et **fiabilité** à 98 %, expérience **fluide** pour vos chauffeurs et toute la **puissance** nécessaire pour vos besoins actuels et futurs

Des stations conçues pour les pros & leurs collaborateurs



OREVE développe un **réseau partenaire** pour étendre le maillage et garantir un alignement tarifaire

Notre **objectif de tarification** :
se rapprocher de votre cout de charge au dépôt.

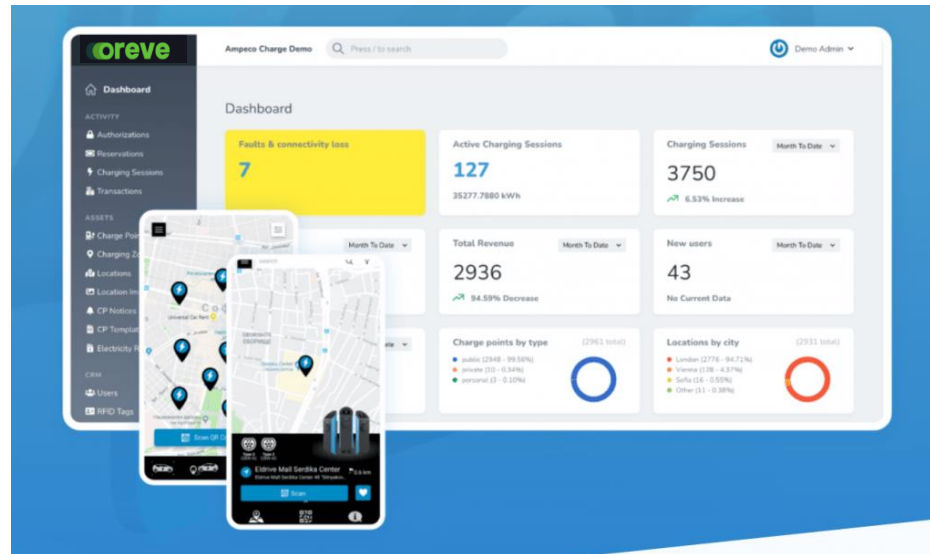
Un modèle sur mesure basé qui s'appuie :

Un engagement de volume

Des créneaux horaires de charge

Une durée d'engagement





- ⚡ Affectation des cartes
- ⚡ Suivi des recharges effectuées
- ⚡ Gestion de la facturation
- ⚡ Paramétrages fonctionnalités de charge
- ⚡ Gestion de la facturation
- ⚡ Suivi état borne



Autocharge
Plug & Charge



Charge à
horaires différés



Réservation
de créneaux



Smart
charging



Vehicle to
Grid

Charges au dépôt



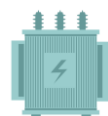
Exemple 1



Borne 41 – 140 kW
2 Points de Charge

15 000 €

Exemple 2



Borne > 140 kW
2x 2 Points de Charge
Transfo 500 – 1000 kVA

160 000 €

Stations itinérantes ultra rapides



Vous disposez d'un reliquat de foncier ?
L'ambition de développer une station ?

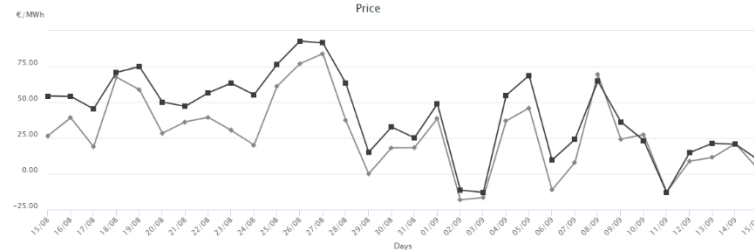
**TRANSFORMEZ VOTRE INVESTISSEMENT EN
SOURCE DE REVENU**

Une équipe de développeur foncier pour étudier votre besoin

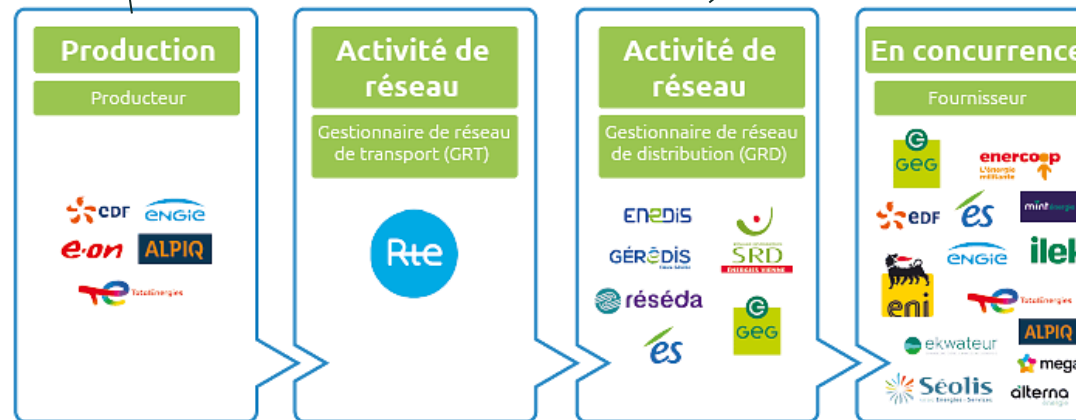
Continuous > 60min > FR > 15 September 2025

Last update: 16 September 2025 (03:59:52 CET/CEST)

Price



Evolution prix de l'électricité sur 1 mois



~60 €/MWh
(2026)

Prix de gros

+ Entre 60 et 300 €/MWh

Transport +
Distribution
(TURPE)

+ Vente au détail

(marge, prime de
risque,
engagement de
volume,
comportement de

Segments	Domaine de tension	Puissance	Remarques
C2	HTA Haute Tension	> 250 kW (SUP 250)	Ex Tarif Vert
C3		< 250 kW (INF 250)	
C4	BT Basse Tension	> 36 kVA (SUP 36)	Ex Tarif Jaune
C5		< 36 kVA (INF 36)	Ex Tarif Bleu

Type de raccordement

Comment sécuriser votre cout énergie ?

- Veille marché - réglementaire
- Contrat long terme
- Optimisation des consommations

22 kW AC (entreprise/dépôt)

👉 2 500 à 3 500 € HT

(inclus : borne AC, protections, tirage de câble sur courte distance)

50 kW DC

👉 28 000 à 38 000 € HT

(inclus : borne + génie civil léger + câblage + mise en service)

150 kW DC

👉 65 000 à 95 000 € HT

(dépend fortement de la distance au TGBT, profondeur des tranchées, options refroidies ou non)

400 kW DC (HPC poids lourds)

👉 250 000 à 350 000 € HT

(borne + câbles refroidis + fondations + armoire + génie civil plus lourd ; hors poste dédié)

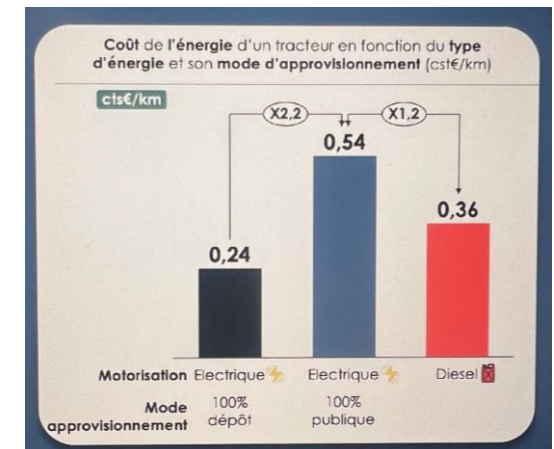
Supervision

Basique ~10€ / mois / PdC

Maintenance annuelle

Basique ~400€ / an /
borne

Cout de l'énergie





Retrouvez toutes les information
sur notre fiche outil


<https://mixenn.bzh/une-nouvelle-fiche-outil-mixenn-disponible/>






www.oreve.com

Programme

- Introduction - Mixenn – Charlotte COURTOIS
- Guillaume Le-Mentec – OREVE by ORTEC
 - Présentation de la fiche outil Mixenn x OREVE
 - Des étapes et bonnes pratiques pour déployer les bornes de recharge poids lourds
- **Pierre de BOUCAUD, AVERE France**
 - **Présentation du programme Advenir**
- Jean Yves GAUTIER , Président de Gautier Fret Solutions
 - Retour d'expérience d'un transport
- Conclusion – Mixenn - Charlotte COURTOIS
 - Prochains évènements Mixenn & BSC

Evènement enregistré 

Eteindre vos micros 

Posez vos questions dans le chat
ou en levant la main  



Programme Advenir

Présentation des primes mobilité lourde

4 décembre 2025



Porté par l'Avere-France depuis 2016, le programme Advenir dispose de près de 10 années d'expérience dans l'accompagnement à la transition vers la mobilité électrique.

L'initiative de soutien à la recharge de véhicules électriques la plus expérimentée en France

250
000

Points de
recharge

financés d'ici à
2027

520
M€

de budget

+3
000

Installateurs
référencés

12

Types de
prime

Le programme de formation et de sensibilisation pour accélérer le passage à la mobilité électrique.



Grand public
et étudiants



Décideurs
locaux



Professionnels
de l'immobilier

Grandes orientations 2025

Dans le cadre de la reconduction jusqu'à fin 2027, de nouvelles priorités ont été déterminées par le comité de pilotage du programme :

Accompagner l'équipement des **copropriétés**

Avec le financement de **15 000 infrastructures** et **60 000 pdc**

Accompagner les **collectivités** pour la mise en œuvre de services de recharge

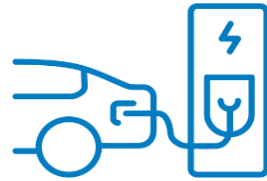
Avec le financement de **6 000 pdc**

Accompagner la transition vers l'électrique de la **mobilité lourde**

Avec le financement de **2 000 pdc**

NB : ces objectifs seront régulièrement réévalués par le comité de pilotage qui pourra décider d'ajustement pour correspondre au plus près des besoins de la filière

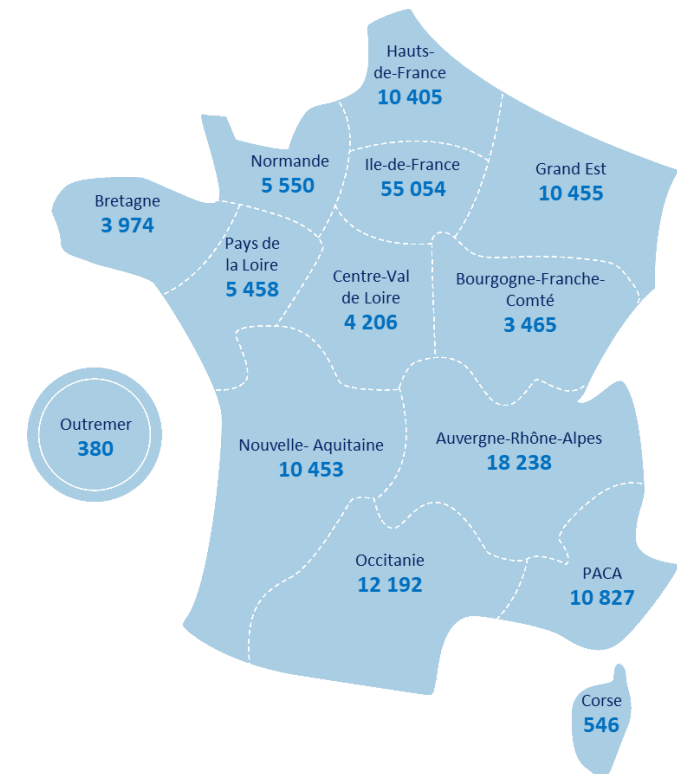
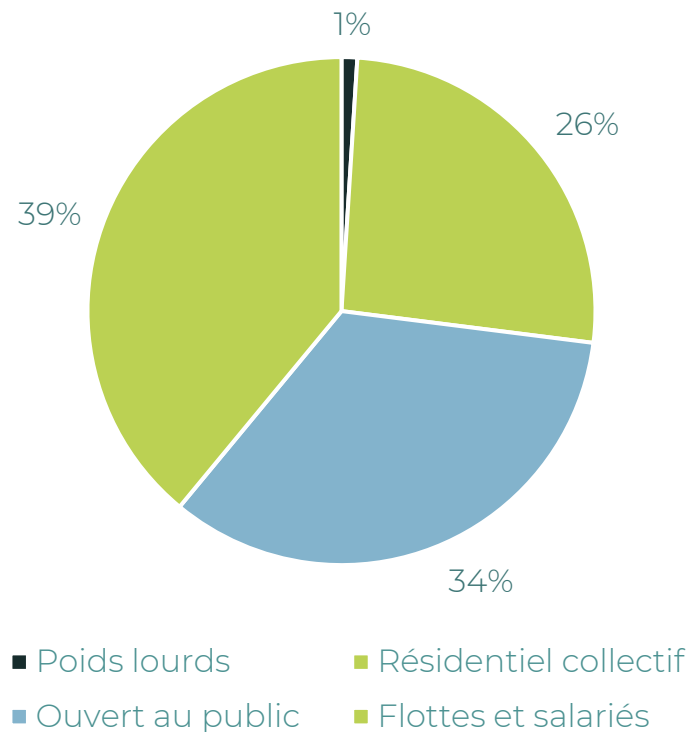
Etat des déploiements - Septembre 2025



157 000 points de charge



73 000 dossiers traités

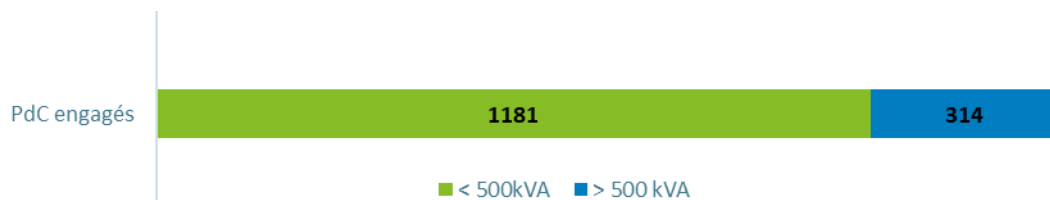
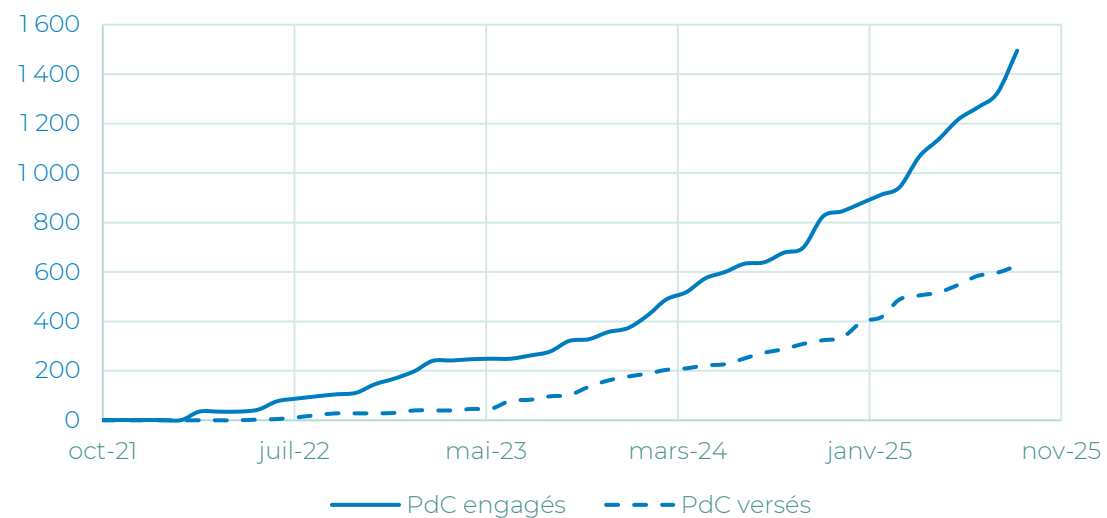


Points de recharge engagés au 30/09/2025



1 495 points de recharge

dont 627 versés



Rappel des aides pour les poids lourds et autocars

Sont éligibles les points de recharge déployés par une entreprise privée ou une personne publique d'infrastructures de recharge à destination de véhicules poids lourds de catégorie **N2** ou **N3** et aux **autocars** de catégorie **M2** et **M3** de classe II ou III, de classe B et les autocars à étage

Pour les déploiements d'infrastructure de recharge inférieure à 500 kVA

CIBLE	USAGE	PUISSANCE DE RECHARGE	TAUX D'AIDE	MONTANT MAXIMAL DE LA PRIME PAR POINT DE RECHARGE
Entreprise et personne publique : parking privé	Flottes poids lourds	Entre 12 et 43 KW AC	50%	2 200€ HT
Entreprise et personne publique : parking privé	Flottes poids lourds	Entre 20 et 40 KW DC	50%	3 300€ HT
Entreprise et personne publique : parking privé	Flottes poids lourds	Entre 41 et 140 KW DC	50%	7 500€ HT
Entreprise et personne publique : parking privé	Flottes poids lourds	Supérieure à 140 KW DC	50%	15 000€ HT

Le montant de la prime Advenir s'élève à 50 % du montant hors taxe de la prestation de fourniture de bornes et de leurs raccordements à une installation électrique existante. Ce montant est défini pour un seul point de recharge.

Rappel des aides pour les poids lourds et autocars

Pour les déploiements d'infrastructure de recharge supérieure à 500 kVA

RACCORDEMENT ÉLECTRIQUE DU DÉPÔT DÉDIÉ À LA RECHARGE	SUPÉRIEUR OU ÉGAL À 500 KVA	SUPÉRIEUR OU ÉGAL À 1 000 KVA	SUPÉRIEUR OU ÉGAL À 2 000 KVA	SUPÉRIEUR OU ÉGAL À 4 000 KVA	SUPÉRIEUR OU ÉGAL À 8 000 KVA
Prime Advenir	100 000€ HT	160 000€ HT	240 000€ HT	480 000€ HT	960 000€ HT

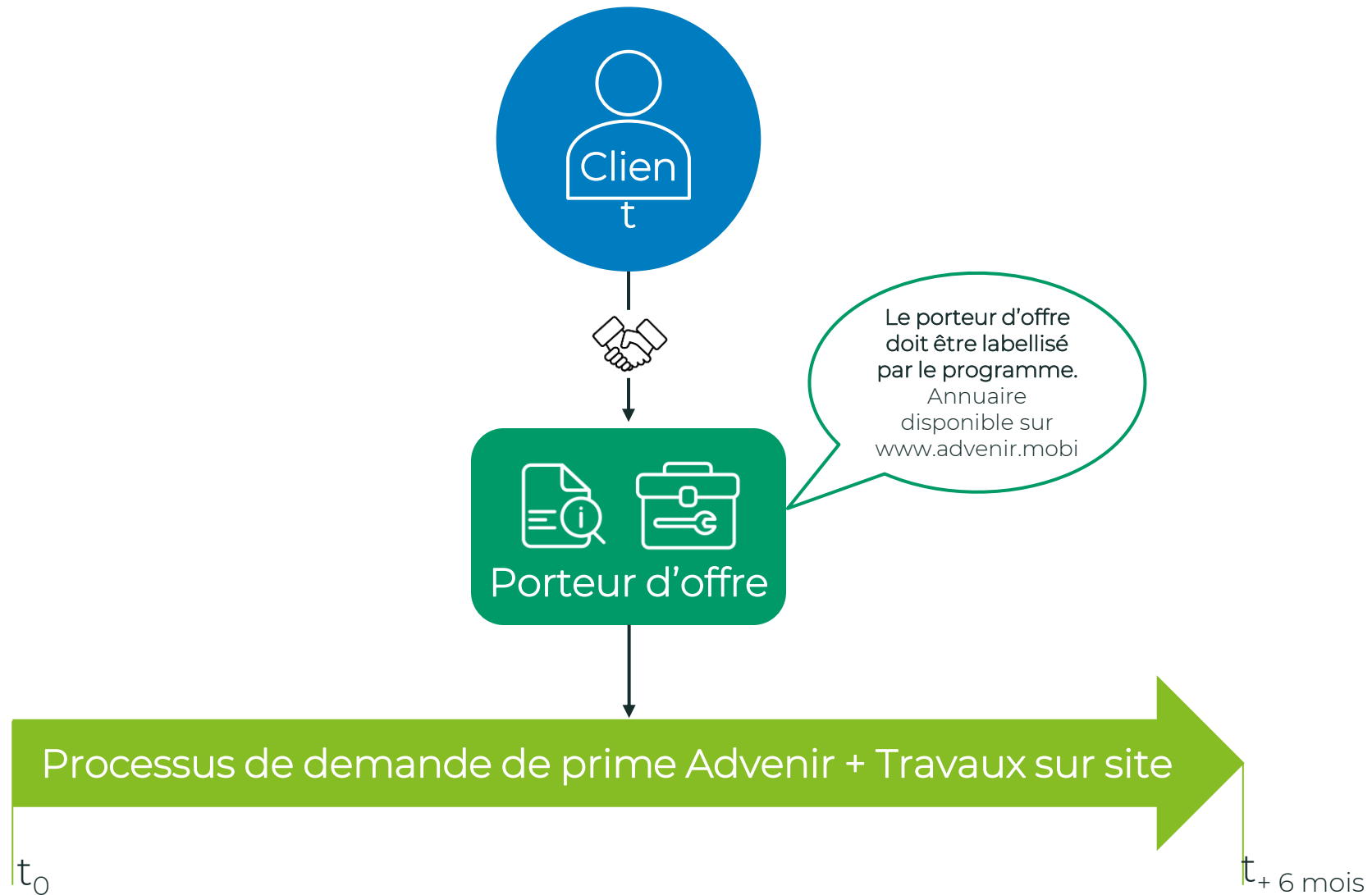
Pour les déploiements d'infrastructure de recharge supérieure à 500 kVA, le programme Advenir finance les projets de déploiement intégrés comprenant également les équipements électriques liés à ce type de puissances de recharge : demande de raccordement, transformateurs, modules de puissance, etc.

Puissance de raccordement de la station	PdC rapide (> 22kW) Usage privé	Nombre minimal de PdC rapide (> 22kW) Usage ouverture à tout public
Supérieur ou égal à 500 kVA	Minimum 4	Minimum 1
Supérieur ou égal à 1 000 kVA	Minimum 8	Minimum 2
Supérieur ou égal à 2 000 kVA	Minimum 12	Minimum 4
Supérieur ou égal à 4 000 kVA	Minimum 24	Minimum 10
Supérieur ou égal à 8 000 kVA	Minimum 48	Minimum 20

La somme des puissances de recharge normale doit être supérieure à 75% de la puissance de raccordement du palier.

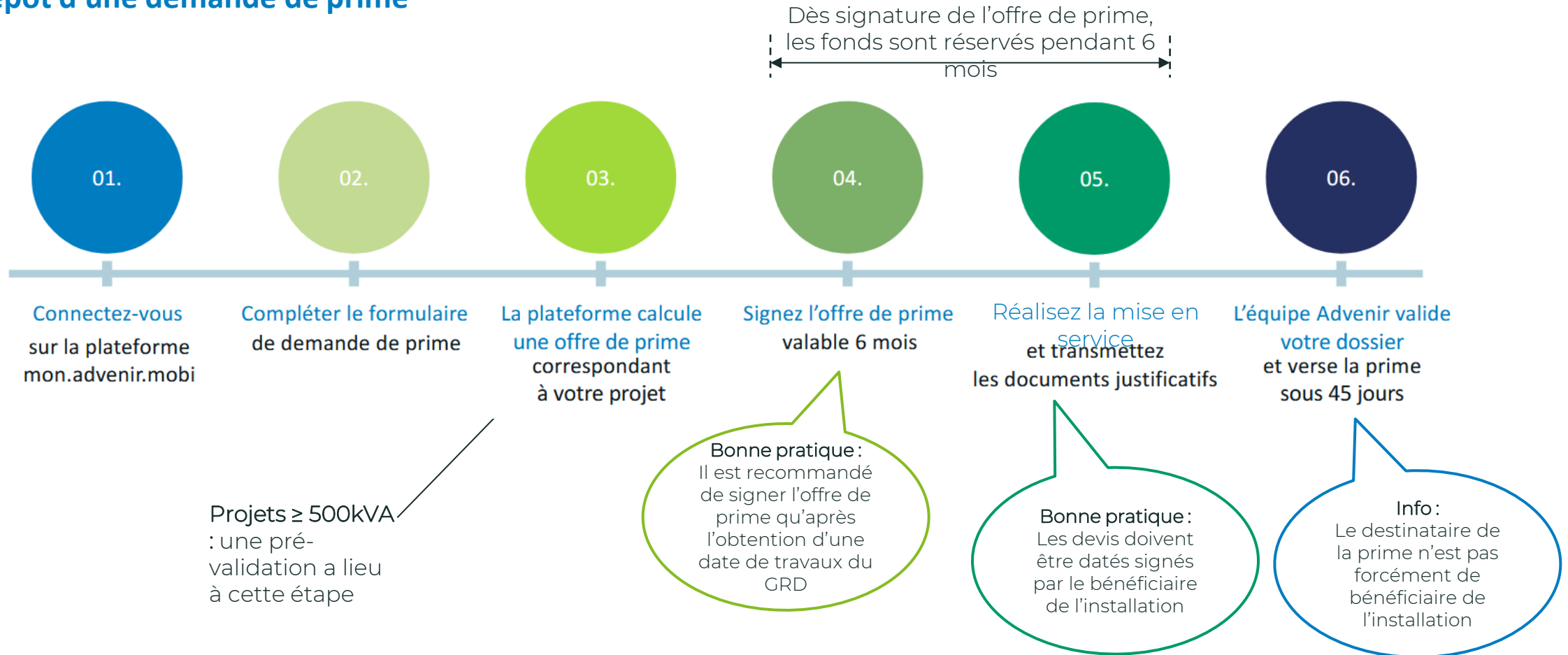
A partir du 01/11/2025
Uniquement dans les aires logistiques selon la définition du SDES

Processus Advenir



Processus Advenir

Le dépôt d'une demande de prime



Justificatifs

Focus sur les justificatifs

	Projets < 500 kVA	Projets ≥ 500 kVA
Offre de prime signée	✓	✓
Attestation sur l'honneur signée par le bénéficiaire	✓	✓
Certificats d'immatriculation ou contrat de location	✓	✓
Devis	✓	
Facture	✓	
Photos avant et après travaux	✓	✓
Proposition de raccordement individuel (PDR)		✓
PV de réception des travaux		✓
Document de synthèse des dépenses (doc Advenir)		✓
Signal de transmission des données de recharge	✓	✓

Info:

Le nombre de PdC déclaré doit correspondre au nombre de véhicules électriques déclarés (justificatifs faisant foi)

Justificatifs

Focus sur le certificat d'immatriculation

- Champ P.3 : doit contenir la mention EL (électrique)
- Champ J : doit contenir la mention N2, N3 ou M2, M3.
- Champ J.1 (uniquement pour les tracteurs routiers) : doit contenir la mention TRR
- Champ J.3 (uniquement pour les autocars) : doit contenir la mention CAR
- Champ C1 : doit contenir le Siren identique à celui du bénéficiaire des points de recharge (cas d'un véhicule acheté)
- Champ C.4.1 : doit contenir le Siren identique à celui bénéficiaire des points de recharge (cas d'un véhicule en crédit-bail ou en location avec option). En l'absence de mention dans ce champ, pour vérifier la concordance de ces éléments, le certificat de location sera demandé.



Programme Advenir Formations, piloté par l'Avere-France, association nationale pour la promotion de la mobilité électrique sous l'égide du ministère de la Transition énergétique. Il bénéficie du dispositif des certificats d'Economies d'Energies (CEE).



Avere France
5 rue du Helder
75009 Paris



advenir@avere-france.org



01 53 25 00 68



Aides disponibles



Suramortissement

Les entreprises soumises à l'IS ou à l'IR au régime réel peuvent bénéficier de déductions fiscales.

Cela concerne l'acquisition ou le retrofit **de véhicules à énergies alternatives utilisés pour leur activité professionnelle.**

PTAC du véhicule	Taux de déduction de leur résultat imposable assise sur les coûts supplémentaires liés à l'acquisition des véhicules neufs par rapport à leurs équivalents à énergie thermique
$\geq 2,6 \text{ t et } < 3,5 \text{ t}$	40%
$\geq 3,5 \text{ t et } \leq 16 \text{ t}$	115%
$> 16 \text{ t}$	75%

Les certificats CEE



Depuis janvier 2025, l'achat de véhicules électriques peut être financé via les fiches standardisées CEE (Certificats d'Économies d'Énergie).

La fiche **TRA-EQ-129** s'applique aux véhicules lourds **électriques neufs ou aux rétrofits**.

La prime est versée **après livraison et paiement**, et son montant en kWh cumac **varie selon le véhicule et les bonifications**.

La liste complète des opérations standardisées qui bénéficient des aides CEE se trouve ici :

<https://www.ecologie.gouv.fr/politiques-publiques/operations-standardisees-deconomies-denergie>


Achat ou Location véhicule lourd	Pour les véhicules issus de retrofit (€)	Pour les véhicules neufs (€)
> 3,5 t et < 4,25 t	3,698.80	6,224.40
≥ 4,25 t et < 7,5 t	7,204.40	12,126.80
≥ 7,5 t et < 12 t	11,916.80	14,101.50
≥ 12 t et < 19 t	14,621.60	28,840
≥ 19 t et < 26 t	18,023.60	35,549.50
≥ 26 t et tracteur routier	34,048	53,718


Un exemple des montants des primes est disponible sur la fiche TRA-EQ-129 publiée par Sonergia


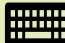
Ces primes offrent un soutien important aux entreprises pour moderniser leur flotte et réduire leur empreinte carbone, avec l'accompagnement possible de mandataires CEE comme **Sonerгия**.

Programme

- Introduction - Mixenn – Charlotte COURTOIS
- Guillaume Le-Mentec – OREVE by ORTEC
 - Présentation de la fiche outil Mixenn x OREVE
 - Des étapes et bonnes pratiques pour déployer les bornes de recharge poids lourds
- Pierre de BOUCAUD, AVERE France
 - Présentation du programme Advenir
- **Jean Yves GAUTIER , Président de Gautier Fret Solution**
 - **Retour d'expérience d'un transport**
- Conclusion – Mixenn - Charlotte COURTOIS
 - Prochains évènements Mixenn & BSC

Evènement enregistré 

Eteindre vos micros 

Posez vos questions dans le chat
ou en levant la main  

Conclusion et prochains événements

N'oubliez pas de télécharger
la fiche outil, c'est ici !



La Boîte à Outils Mixenn

mixenn
ACCÉLÉRATEUR DE TRANSITION ÉCOLOGIQUE
DES TRANSPORTS EN BRETAGNE

X

oreve
by Ortec



Comprendre et anticiper l'électromobilité lourde dans vos entreprises



Découvrez le programme
pour plus d'informations
et retrouvez toutes nos
fiches outils

Cette fiche outil a été co-construite avec **OREVE**, partenaire de **Mixenn**.
L'ensemble des informations fournies reste toutefois applicable, quel que soit l'offre de solutions choisi.

Et pour accéder à toutes nos fiches outils,
c'est par ici !



<p>La Boîte à Outils Mixenn</p> <p>mixenn ACCÉLÉRATEUR DE TRANSITION ÉCOLOGIQUE DES TRANSPORTS EN BRETAGNE</p> <p>Découvrir la fiche outil</p> <p></p> <p>L'hydrogène renouvelable</p>	<p>La Boîte à Outils Mixenn</p> <p>mixenn ACCÉLÉRATEUR DE TRANSITION ÉCOLOGIQUE DES TRANSPORTS EN BRETAGNE</p> <p>Découvrir la fiche outil</p> <p></p> <p>Le Bio Gaz naturel Comprimé BIO GNC</p>	<p>La Boîte à Outils Mixenn</p> <p>mixenn ACCÉLÉRATEUR DE TRANSITION ÉCOLOGIQUE DES TRANSPORTS EN BRETAGNE</p> <p>Découvrir la fiche outil</p> <p></p> <p>Le Gaz Naturel Liquéfié (GNL) Carburant de la longue distance</p>
<p>La Boîte à Outils Mixenn</p> <p>mixenn ACCÉLÉRATEUR DE TRANSITION ÉCOLOGIQUE DES TRANSPORTS EN BRETAGNE</p> <p>Découvrir la fiche outil</p> <p></p> <p>L'électricité</p>	<p>La Boîte à Outils Mixenn</p> <p>mixenn ACCÉLÉRATEUR DE TRANSITION ÉCOLOGIQUE DES TRANSPORTS EN BRETAGNE</p> <p>Découvrir la fiche outil</p> <p></p> <p>Les Biocarburants</p>	<p>La Boîte à Outils Mixenn</p> <p>mixenn ACCÉLÉRATEUR DE TRANSITION ÉCOLOGIQUE DES TRANSPORTS EN BRETAGNE</p> <p>X</p> <p>oreve by Ortec</p> <p>Découvrir la fiche outil</p> <p></p> <p>Comprendre et anticiper l'électromobilité lourde dans vos entreprises</p>

Nos prochains évènements



ACCÉLÉRATEUR DE **TRANSITION ÉCOLOGIQUE**
DES TRANSPORTS EN BRETAGNE



Webinaire

09 décembre 2025

[Webinaire] Parcours achat : Transport ferroviaire et cyclologiste

Webinaire

19 décembre 2025

[Webinaire GCS] Quelles alternatives au diesel pour les poids lourds?



Saint Malo – Juin 2026
Saint Brieuc – Deuxième semestre 2026



IWEN LAYEC

Co-délégué général

07 66 86 40 80

iwen.layec
@bretagne-supplychain.fr

Contact
Partenariats



NOÉMIE ROUSSEAU

Chargée de missions

07 49 56 65 31

noemie.rousseau
@bretagne-supplychain.fr

Contact
Report modal



CAROLINE BADER

Chargée de missions

06 42 10 48 77

caroline.bader
@bretagne-supplychain.fr

Contact
Optimisation
des flux



CHARLOTTE COURTOIS

Chargée de missions

06 33 25 40 83

charlotte.courtois
@bretagne-supplychain.fr

Contact
Transition
énergétique



ACCÉLÉRATEUR DE **TRANSITION ÉCOLOGIQUE** DES TRANSPORTS EN BRETAGNE

Un dispositif animé par



Avec le soutien de



Direction régionale de l'environnement,
de l'aménagement et du logement



Chargeurs
Pointe de
Bretagne



PRESENTATION



A propos de GFS

Gautier Fret Solutions emploie **530 collaborateurs** et réalise **71 Millions** d'euros de chiffre d'affaires.

Nous sommes un **indépendant expert du Grand Ouest**, capable d'intervenir dans toute la France et à l'international, dans les domaines de la distribution, de l'affrètement, du lot, de la traction, du transport dédié et de la logistique.

Grâce à nos **7 sites dans le Grand Ouest** et notre **agence en Région Parisienne**, nous sommes en mesure d'apporter notre expertise et notre savoir-faire à tous les acteurs économiques. Nous disposons également d'un site logistique d'une superficie de 6 000 M².

Notre stratégie

Chez GFS, nous accordons beaucoup d'importance aux conditions de travail de nos collaborateurs.

Le maintien d'un bon environnement de travail est en effet le garant d'un service de qualité et nous permet d'évoluer dans une logique d'amélioration continue de notre offre.



PRESENTATION ENTREPRISE



8 000 m²
D'ENTREPOTS



402
CARTES
GRISES



71 millions €
DE CHIFFRE D'AFFAIRES



+ de 50 ans
D'EXPERIENCES
ET D'EXPERTISES



8 000
EXPÉDITIONS
TRAITÉES
CHAQUE JOUR



8 SITES
DANS LE GRAND
OUEST



+ de 530
COLLABORATEURS





GFS & GFS ROUTE, c'est

UN PARC DE **250 MOTEURS**
& **150 SEMI-REMORQUES**



● **PORTEURS 14T**
AVEC UNE MOYENNE DE **40 000** KMS/AN



● **PORTEURS 19T**
AVEC UNE MOYENNE DE **60 À 80 000** KMS/AN



● **TRACTEURS REGIONAUX**
AVEC UNE MOYENNE DE **80 À 100 000** KMS/AN

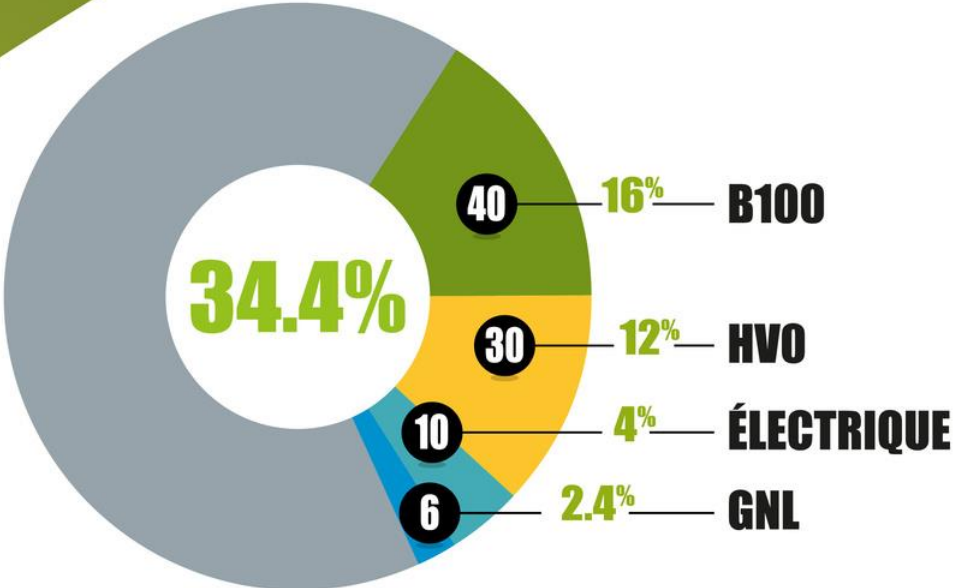


● **TRACTEURS LONGUE DISTANCE**
AVEC UNE MOYENNE DE **120 000** KMS/AN

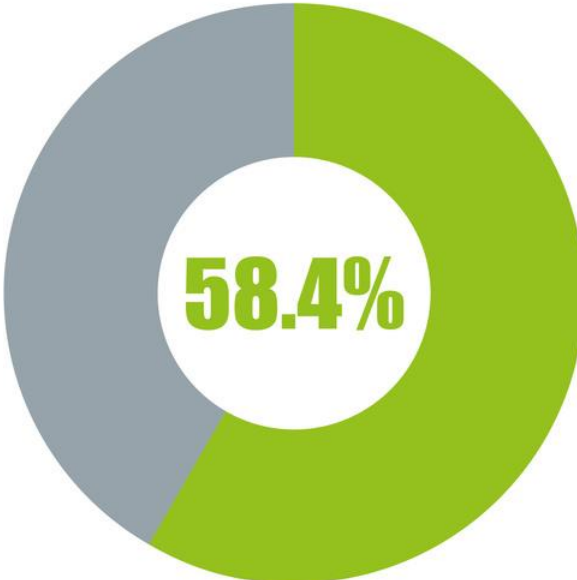
EN ROUTE VERS LA TRANSITION ÉNERGÉTIQUE

AUJOURD'HUI NOUS POSSÉDONS

86 VÉHICULES DÉCARBONÉS



DANS 3 ANS
AVEC **60 VÉHICULES SUPPLÉMENTAIRES**
NOUS ATTEINDRONS
146 VÉHICULES DÉCARBONÉS



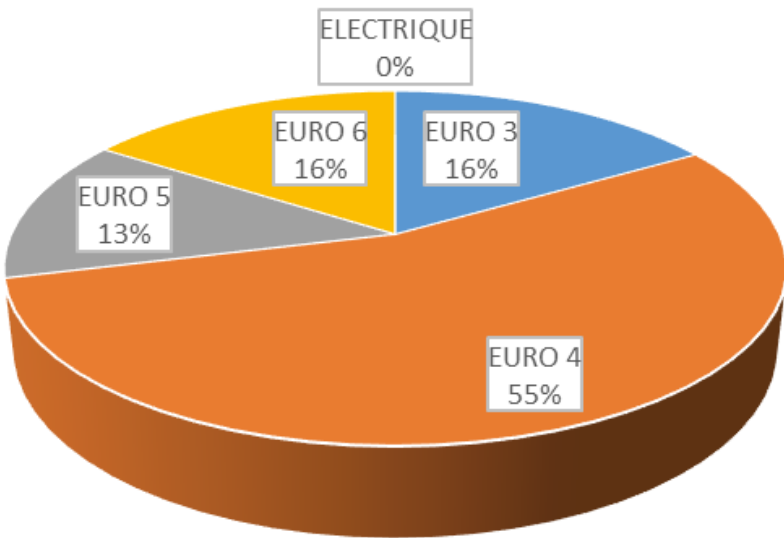
GFS
GAUTIER FRET SOLUTIONS

Membre fondateur du réseau **ALPHYA**
#PRENEZLAROUTEAVECNOUS
www.gautierfretsolutions.fr

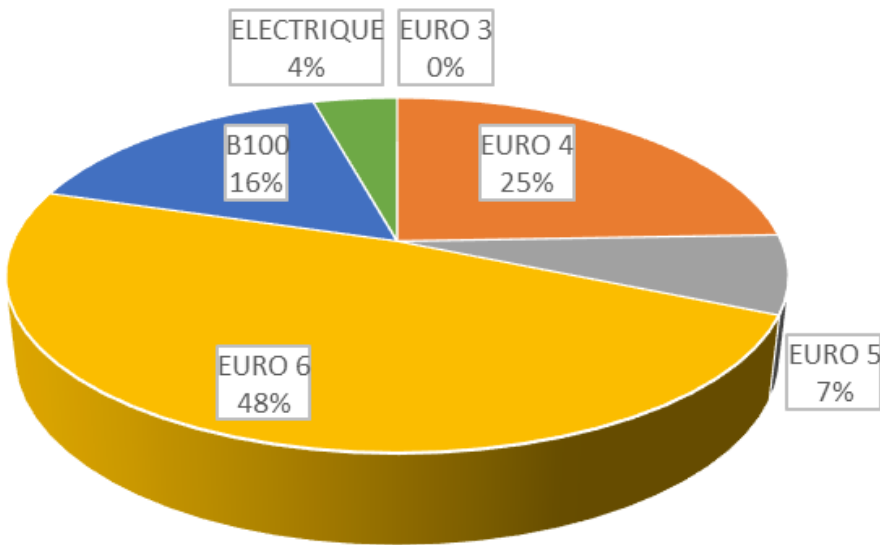
Groupe – Prévisionnel 2025-2029



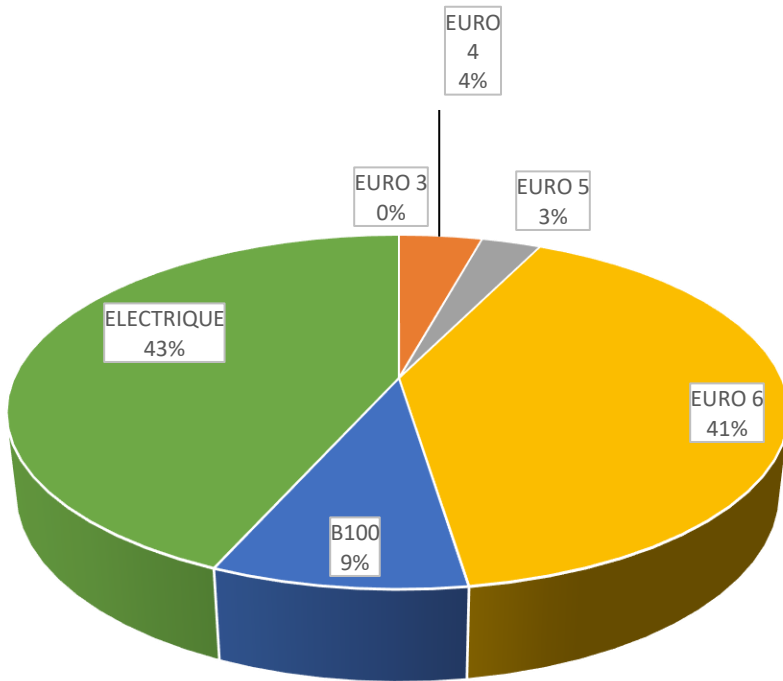
PORTEURS ANNEE 2018



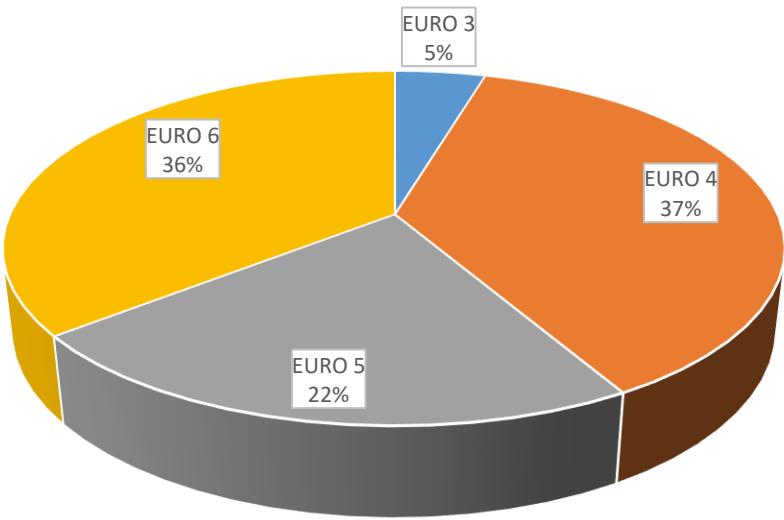
PORTEURS ANNEE 2025



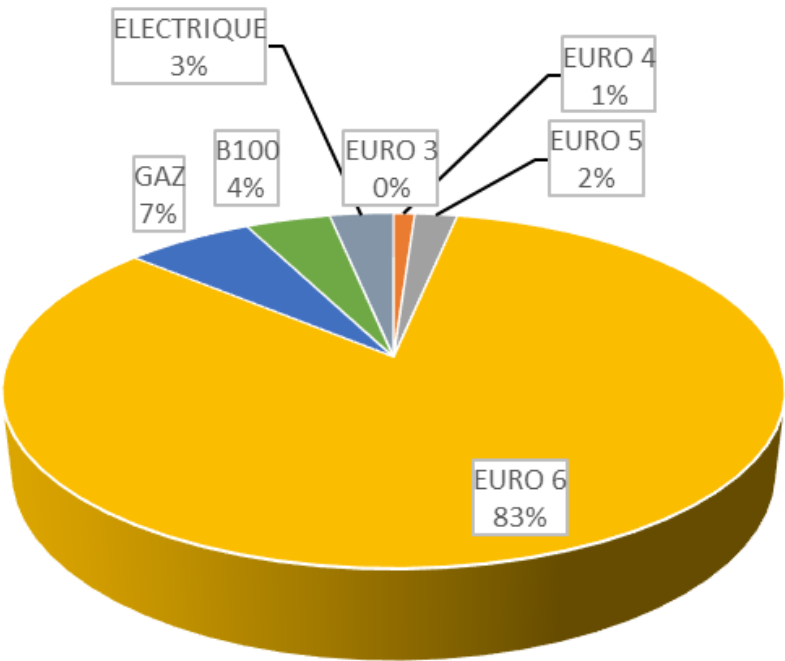
PORTEURS ANNEE 2029



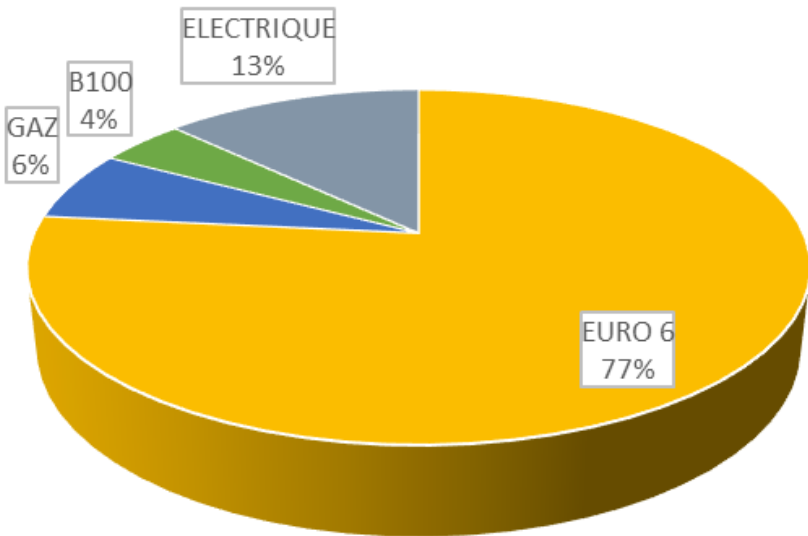
TRACTEURS ANNEE 2018



TRACTEURS ANNEE 2025



TRACTEURS ANNEE 2029



Nous avons essayé différents types d'énergie en alternative au gazole : GNL, B100, HVO et avons retenu l'électricité comme énergie principale.

Avantages véhicules électriques :

- Propre : décarboné 100 %
- Confort pour le conducteur
- Meilleure acceptabilité pour les usagers de la route
- Ces véhicules conviennent parfaitement à la livraison messagerie et aux livraisons régionales.

Inconvénients :

- Achat plus onéreux
- Complexité de la recharge des batteries
- Autonomie restreinte (contraignant la recharge dans le cas du transport à la demande).

3 TYPES DE VEHICULES

VEHICULES LEGERS Inférieur à 3T500

Pas de sujet
TCO électrique ≤ TCO gazole

PORTEURS de 12 T à 26T

Dans un premier temps, autonomie < 300 Kms, aujourd'hui 400 à 500 kms
Différents types de carrosserie correspondant à
différents usages pouvant limiter le nombre de batteries
En général, le kilométrage annuel va de 40 000 kms à 90 000 kms.
Ce qui est un peu court pour atteindre le TCO

TRACTEURS

Plutôt un usage de 80 000 à 180 000 kms

3 types de configuration :

- . Longue distance
- . Régional
- . TP

Aujourd'hui, la plus forte autonomie est le tracteur longue distance (500 à 1000 km) principalement le Mercedes ACTROS ,
Les tracteurs régionaux (300 à 400 kms), et les tracteurs TP (restreint actuellement en autonomie)

- ACHAT VEHICULE
- LOCATION
- PACKAGE COMPLET (véhicules, bornes, fournitures d'électricité : ZETRA)

Aide à l'achat

- Auparavant aides ADEME, remplacé aujourd'hui par les certificats d'économies d'énergie (CEE)
- Suramortissements : prix différent entre véhicule électrique et véhicule gazole



GFS 35 Noyal-sur-Vilaine

ZA Noyal Sud - 9 rue Lépine - BP 93204
35 532 Noyal-sur-Vilaine Cedex

02 30 05 57 11

#PRENEZLAROUTE**AVECNOUS**